



AgEcon SEARCH
RESEARCH IN AGRICULTURAL & APPLIED ECONOMICS

The World's Largest Open Access Agricultural & Applied Economics Digital Library

This document is discoverable and free to researchers across the globe due to the work of AgEcon Search.

Help ensure our sustainability.

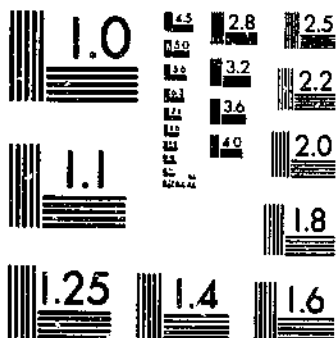
Give to AgEcon Search

AgEcon Search
<http://ageconsearch.umn.edu>
aesearch@umn.edu

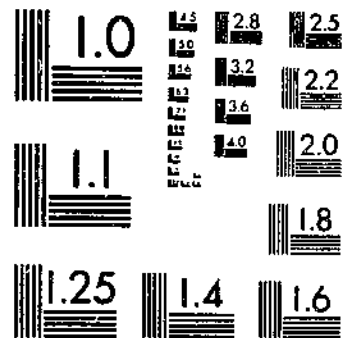
*Papers downloaded from **AgEcon Search** may be used for non-commercial purposes and personal study only. No other use, including posting to another Internet site, is permitted without permission from the copyright owner (not AgEcon Search), or as allowed under the provisions of Fair Use, U.S. Copyright Act, Title 17 U.S.C.*

SEP 149 (1954) USDA STATISTICAL BULLETINS LAD DATA
WHOLESALE PRICES OF FRESH FRUITS AND VEGETABLES AND AUCTION PRICES—1953
WASH DC 1954 OF 1

START



MICROCOPY RESOLUTION TEST CHART
NATIONAL BUREAU OF STANDARDS-1963-A



MICROCOPY RESOLUTION TEST CHART
NATIONAL BUREAU OF STANDARDS-1963-A

#149

**Wholesale Prices of Fresh Fruits and Vegetables and
Auction Prices of Fresh Fruits at New York City
and Chicago and F. O. B. Prices at Leading
Shipping Points, by Months, 1953**



DEPOSITORY

JAN 6 1955

Los Angeles Public Library

**UNITED STATES DEPARTMENT OF AGRICULTURE
Agricultural Marketing Service
Fruit and Vegetable Division**

Statistical Bulletin 149

Washington, D. C.

November - 1954

For sale by the Superintendent of Documents, U. S. Government Printing Office
Washington 25, D. C. - Price 30 cents

CONTENTS

	<u>Page</u>
Introduction	1

Table 1. --Wholesale prices of specified fruits and vegetables at New York City and Chicago, each month by market, origin, and description, 1953 3

<u>Berries</u>	
Blueberries	3
Cranberries	3
Strawberries	3

<u>Citrus Fruits</u>	
Limes	3

<u>Other Fruits</u>	
Apples	4
Avocados	4
Peaches	4
Pears	4

<u>Miscellaneous Melons</u>	
Cantaloups	5
Honeydew Melons	5
Watermelons	5

<u>Vegetables</u>	
Artichokes, Globe type	5
Asparagus	5
Beans, Lima	6
Beans, Snap, Green	6
Beets	6
Broccoli	6
Cabbage	6
Carrots	7
Cauliflower	7
Celery	7
Corn, Green, Yellow	8
Cucumbers	8
Eggplant	8
Endive-Chicory	8
Escarole	8
Garlic	8
Kale	8
Lettuce	9
Mushrooms	9
Onions	9
Peas, Green	9
Peppers, Green	10
Potatoes, White	10
Shallots	10
Spinach	11
Sweetpotatoes	11
Tomatoes	11

Table 2.--Auction prices of specified citrus and deciduous fruits in New York City and Chicago, each month, by market, origin and description, 1953.. . . . 12

<u>Citrus Fruits</u>	
Grapefruit	12
Lemons	12
Oranges	12

<u>Deciduous Fruits</u>	
Apples	12
Apricots	13
Cherries	13
Grapes	13
Nectarines	14
Peaches	14
Pears	14
Pineapples	15
Plums	15
Prunes, Fresh	15

Table 3.--Average prices of specified fruits and vegetables at leading shipping points, each month by description of sale, 1953 . . . 16

<u>Berries</u>	
Blueberries	16
Currants	16
Dawberries	16
Raspberries	16
Strawberries	16

<u>Other Fruits</u>	
Apples	17
Apricots	19
Cherries	19
Grapes	20
Peaches	20
Pears	22
Plums and Prunes	23

<u>Melons</u>	
Cantaloups	24
Honeydews	24
Watermelons	25

<u>Vegetables</u>	
Beans, Lima	26
Beans, Snap, Green	26
Beans, Snap, Wax	27
Beets	27
Broccoli	28
Brussels Sprouts	28
Cabbage	28
Carrots	29
Cauliflower	29
Celery	30
Corn, Green	31
Cucumbers	32
Eggplant	33
Endive	33
Escarole	33
Lettuce	33
Onions	34
Peppers, Green	35
Potatoes, White	36
Radishes	40
Spinach	40
Sweetpotatoes	40
Tomatoes	40

Table 4.--Index of wholesale prices of fresh fruits and vegetables at New York City and Chicago, by months, 1935-1953 43

WHOLESALE PRICES OF FRESH FRUITS AND VEGETABLES AND AUCTION PRICES OF
FRESH FRUITS AT NEW YORK CITY AND CHICAGO AND F.O.B. PRICES
AT LEADING SHIPPING POINTS, BY MONTHS, 1953

Prepared by Lillian V. Walsh, Fruit and Vegetable Division,
Agricultural Marketing Service

INTRODUCTION

The prices listed in this report represent sales in wholesale lots of fresh fruits and vegetables at New York City, Chicago, and at important shipping points where Federal-State market news field stations were located during 1953. The report also includes monthly average auction prices for important fresh fruits, compiled by the Statistical and Historical Research Branch from information obtained from the New York Daily Fruit Reporter and the Chicago Fruit and Vegetable Reporter.

The wholesale prices for private sales at New York and Chicago during the year are simple averages of representative prices based on the market news reporter's estimate of volume of sales at different price levels, quality, condition, and other factors for Tuesday of each week during the month. The shipping point prices are simple averages of the mid-points of the daily range throughout the year. The shipping point price for a month generally is shown only when there were quotations for six or more days during that month.

The wholesale prices for Chicago and New York represent private sales in quantities of less than carload lots and generally represent sales made by the first seller in the terminal market. Prices are for stock of generally good merchantable quality and condition -- U. S. No. 1 grade when quoted. In a few instances, prices representing carlot or auction sales are reported, but these are indicated in the body of the report.

The prices reported for important shipping points or shipping areas refer to sales in straight or mixed carloads or truckloads, unless otherwise noted.

The report includes prices considered representative of a commodity as to origin, variety, size, and container. For example, the monthly prices shown for apples represent fruit of good quality and condition, mostly 2½-inch minimum size for selected varieties, believed to represent a large proportion of the market supply of eastern and midwestern fruit.

Prices representing "sales f.o.b." refer to transactions in which the buyer assumed responsibility for the carlot at shipping point. Those prices representing transactions on a "delivered sales, shipping point basis", refer to transactions in which the seller assumed responsibility for delivery to the market. The prices for the latter group of transactions were adjusted to a shipping point basis by making appropriate deductions for transportation and protective services. Terms and conditions of sales and definitions pertaining to trade practices are more fully described in regulations issued by the Secretary of Agriculture in connection with the administration of the Perishable Agricultural Commodities Act.

The index of wholesale prices for fruits and vegetables at New York and Chicago was computed by weighting the monthly prices shown in this report by the monthly carlot and trucklot unloads reported for New York and Chicago. The index was adjusted for seasonal variation based on experience in the base period, 1935-39. The index of wholesale prices of fruits and vegetables at New York and Chicago was computed from prices for the most important fruits and vegetables. Although the index numbers are believed to be representative of prices of fruits and vegetables on the markets at New York and Chicago, they do not include prices for produce sold in other sections of the country, nor do they allow for products that are not generally sold on these two markets.

- - - - -

Table 1.--Wholesale prices of specified fruits and vegetables at New York City and Chicago, each month by market, origin, and description, 1953 1/

BERRIES

Market, origin, and description	Jan.	Feb.	Mar.	Apr.	May	June	July	Aug.	Sept.	Oct.	Nov.	Dec.
	Dol.	Dol.	Dol.	Dol.	Dol.	Dol.	Dol.	Dol.	Dol.	Dol.	Dol.	Dol.
<u>Blueberries</u>												
New York:												
N.J., cultivated, per pint	--	--	--	--	--	.37	.26	.29	.39	.34	--	--
N.C., " " "	--	--	--	--	.50	.35	--	--	--	--	--	--
Chicago:												
Mich., cultivated, per pint	--	--	--	--	--	--	.32	.27	.35	.36	--	--
N.J., " " "	--	--	--	--	--	.33	.30	--	--	--	--	--
N.C., " " "	--	--	--	--	--	.40	--	--	--	--	--	--
<u>Cranberries</u>												
New York:												
2 1/2-lb. film bags, carton--												
Mass., late varieties	6.75	--	--	--	--	--	--	--	--	4.75	4.63	--
" early varieties	--	--	--	--	--	--	--	--	--	--	--	4.24
Chicago:												
2 1/2-lb. film bags, carton--												
Mass., late Howe	7.68	--	--	--	--	--	--	--	--	--	4.88	4.28
" early varieties	--	--	--	--	--	--	--	--	--	4.58	4.82	--
Wis., Howe	--	--	--	--	--	--	--	--	--	--	--	4.60
<u>Strawberries</u>												
New York:												
Per pint--												
Calif., various varieties	--	--	--	--	.35	.32	.38	.40	.33	.38	.48	--
Fla., Missionary	.36	.29	.26	--	--	--	--	--	--	--	--	.72
La., various varieties	--	--	.335	.28	.22	--	--	--	--	--	--	--
Per quart--												
N.J., various varieties	--	--	--	--	.44	.40	--	--	--	--	--	--
N.Y., " "	--	--	--	--	--	.41	--	--	--	--	--	--
Chicago:												
Per 12-pint flat--												
Calif., various varieties	--	--	--	--	--	3.17	3.50	3.71	3.77	3.75	4.33	--
Per pint--												
Fla., Missionary	--	.29	.25	--	--	--	--	--	--	--	--	--
Per 2 1/2-pint crate--												
La., Klondike	--	--	7.10	6.29	6.00	--	--	--	--	--	--	--
Per 2 1/2-quart crate--												
Ill., Blakemore	--	--	--	--	11.12	8.00	--	--	--	--	--	--
Tenn., "	--	--	--	--	9.62	--	--	--	--	--	--	--
Per 16-quart crate--												
Mich., Premier	--	--	--	--	--	5.19	--	--	--	--	--	--

CITRUS FRUITS 2/

Limes

New York:												
Fla., Persian, var. sizes,												
1/5-bushel carton	1.63	1.72	2.53	3.21	3.54	1.80	1.94	1.80	1.38	1.00	--	--
Chicago:												
Fla., Persian, var. sizes,												
1/5-bushel carton	1.50	1.25	2.75	--	--	1.63	1.50	2.36	1.61	1.49	1.75	--

1/ Prices shown are simple averages of representative prices for Tuesday of each week during the month.

2/ For orange, grapefruit, and lemon auction prices see Table 2.

OTHER FRUITS

Market, origin, and description	Jan.	Feb.	Mar.	Apr.	May	June	July	Aug.	Sept.	Oct.	Nov.	Dec.
	Dol.	Dol.	Dol.	Dol.	Dol.	Dol.	Dol.	Dol.	Dol.	Dol.	Dol.	Dol.
Apples												
New York:												
<u>Eastern box, 2$\frac{1}{2}$-in. up--unless stated</u>												
N. J., Starr	--	--	--	--	--	--	2.56	2.25	--	--	--	--
N. Y., Delicious	4.14	4.25	4.50	--	--	--	--	--	--	--	--	4.03
N. Y., Early McIntosh	--	--	--	--	--	--	--	4.55	--	--	--	--
N. Y., McIntosh	4.08	4.40	4.72	5.00	--	--	--	--	3.17	2.81	2.88	2.70
N. Y., R.I. Greening, 2-3/4"	4.75	4.46	4.46	--	--	--	--	--	--	--	--	4.00
N. Y., R.I. Greening	--	--	--	--	--	--	--	--	2.64	2.90	3.66	3.25
N. Y., Twenty Ounce	--	--	--	--	--	--	--	3.85	--	--	--	--
N. Y., Wealthy	--	--	--	--	--	--	--	2.86	--	--	--	--
N. J., Williams Red	--	--	--	--	--	--	--	4.25	--	--	--	--
Va., Albemarle Pippin	--	--	--	4.50	4.25	4.12	--	--	--	--	--	--
Chicago:												
<u>Bushel basket, 2$\frac{1}{2}$-in. up--unless stated</u>												
Ill., Transparent, 2-in. up	--	--	--	--	--	4.75	3.84	3.15	--	--	--	--
Ill., Williams Red, 2-in. up	--	--	--	--	--	--	5.10	--	--	--	--	--
Ill., Jonathan, 2 $\frac{1}{2}$ -in. up	--	--	--	--	--	--	--	--	3.37	3.08	--	--
Ill., Wealthy, 2 $\frac{1}{2}$ -in. up	--	--	--	--	--	--	3.82	2.91	2.42	--	--	--
Ill., Willow Twig	--	--	--	4.50	4.40	4.22	--	--	--	--	--	--
Mich., Delicious	4.75	4.61	4.62	--	--	--	--	--	--	--	--	--
Duchess-Oldenburg, 2 $\frac{1}{2}$ -in. up	--	--	--	--	--	--	--	2.85	--	--	--	--
Jonathan	3.82	4.14	4.50	--	--	--	--	--	--	3.18	3.69	--
" " 2 $\frac{1}{2}$ -in. up	--	--	--	--	--	--	--	--	--	--	--	3.07
McIntosh	3.74	3.82	3.65	--	--	--	--	--	--	3.15	3.49	3.22
M. W. Greening	--	--	--	--	--	--	--	3.15	2.83	2.81	3.75	--
Willow Twig	--	--	4.45	4.38	--	--	--	--	--	--	--	--
R. I. Greening	--	--	--	--	--	--	--	--	--	--	3.65	3.35
Wis., McIntosh	--	--	--	--	--	--	--	--	2.82	2.58	--	--
Avocados												
New York:												
Calif., var. sizes, flat	--	--	4.45	4.51	4.80	4.92	--	--	--	--	--	--
Fla., var. sizes, flat	2.07	1.96	--	--	--	--	1.99	1.66	1.47	1.41	1.39	1.39
Chicago:												
Calif., var. sizes, flat	--	3.75	4.14	4.36	4.66	4.75	3.81	--	--	--	--	--
Fla., var. sizes, carton	1.91	2.22	--	--	--	--	1.70	2.00	1.45	1.44	1.40	1.37
Peaches												
New York:												
<u>1/2-bushel basket--</u>												
Ca., Dixie Red, 1-7/8-2-in. & up	--	--	--	--	--	4.28	--	--	--	--	--	--
Ca., Riley, 1-7/8-in. up	--	--	--	--	--	2.96	--	--	--	--	--	--
Ca., Pearson Riley, 1-7/8-in. "	--	--	--	--	--	3.91	--	--	--	--	--	--
S. C., Mt. Rose, 1-7/8-2-in. "	--	--	--	--	5.75	--	--	--	--	--	--	--
<u>Bushel basket--</u>												
Ca., Elberta, 2-in. up	--	--	--	--	--	--	4.74	--	--	--	--	--
N. Y., Elberta, var. sizes	--	--	--	--	--	--	--	--	4.04	4.13	--	--
Pa., Elberta, 2-in. up	--	--	--	--	--	--	--	3.25	4.31	--	--	--
Pa., Hale, 2 $\frac{1}{2}$ -in. up	--	--	--	--	--	--	--	3.75	5.32	--	--	--
S. C., Elberta, 2-in. up	--	--	--	--	--	--	4.48	4.00	--	--	--	--
Va., Elberta, 2-in. up	--	--	--	--	--	--	--	3.83	--	--	--	--
Chicago:												
<u>1/2-bushel basket--</u>												
Ca., var. varieties, 1-3/4-in. up	--	--	--	--	--	3.56	--	--	--	--	--	--
<u>Bushel basket--</u>												
Ca., Elberta, 2-in. up	--	--	--	--	--	3.65	4.25	--	--	--	--	--
Ill., " " " "	--	--	--	--	--	--	--	3.44	3.15	--	--	--
Mich., " " " "	--	--	--	--	--	--	--	3.75	3.58	--	--	--
" Redhaven, " " "	--	--	--	--	--	--	--	2.88	2.50	--	--	--
Pears												
New York:												
<u>Bushel basket--</u>												
N.Y., Bartlett	--	--	--	--	--	--	--	3.50	3.42	3.28	3.25	--
N.Y., Clapp Favorite	--	--	--	--	--	--	--	3.08	3.39	3.56	--	--
Chicago:												
<u>Bushel basket--</u>												
Mich., Bartlett	--	--	--	--	--	--	--	3.25	3.63	4.00	--	--
" Bona	--	--	--	--	--	--	--	--	--	3.50	3.74	--
" Clapp Favorite	--	--	--	--	--	--	--	3.00	3.40	--	--	--

MISCELLANEOUS MELONS

Market, origin, and description	Jan.	Feb.	Mar.	Apr.	May	June	July	Aug.	Sept.	Oct.	Nov.	Dec.
	Dol.	Dol.	Dol.	Dol.	Dol.	Dol.	Dol.	Dol.	Dol.	Dol.	Dol.	Dol.
<u>Cantaloupe</u>												
<u>New York:</u>												
Ariz., 36's & 45's, jumbo crt.	--	--	--	--	--	--	6.40	8.50	--	--	--	--
Calif., 36's & 45's, " "	--	--	--	--	--	9.72	6.22	6.07	6.32	9.40	--	--
Texas, 36's & 45's, " "	--	--	--	--	11.10	12.12	--	--	--	--	--	--
Mexico, 36's & 45's, " "	--	--	--	14.95	13.92	--	--	--	--	--	--	--
Md., 24's, 2/3 crate	--	--	--	--	--	--	2.90	--	--	--	--	--
<u>Chicago:</u>												
Ariz., 36's & 45's, jumbo crt.	--	--	--	--	--	5.00	5.95	6.03	--	--	--	--
Calif., 36's & 45's, " "	--	--	--	--	--	8.80	5.95	5.81	6.08	8.50	--	--
<u>Honeydew Melons</u>												
<u>New York:</u>												
Ariz., 9's-12's, std. crt.	--	--	--	--	--	--	4.70	4.53	--	--	--	--
Calif., 9's-12's, " "	--	--	--	--	--	--	4.56	4.35	3.24	4.01	4.39	--
<u>Chicago:</u>												
Calif., 9's-12's, std. crt.	--	--	--	--	--	--	4.12	4.21	2.93	3.28	4.31	--
<u>Watermelons</u>												
<u>New York:</u>												
<u>Per melon--</u>												
Fla., Cannonball, var. sizes	--	--	--	--	1.14	--	--	--	--	--	--	--
Fla., Congo, var. sizes	--	--	--	--	1.47	.98	.80	.73	--	--	--	--
N. & S.C. " " "	--	--	--	--	--	--	--	--	1.65	--	--	--
<u>Chicago:</u>												
<u>Per pound--Street Sales</u>												
Fla., Cannonball, 32-15. av.	--	--	--	--	.055	.047	.038	--	--	--	--	--
Texas, " 32-lb. "	--	--	--	--	--	--	.025	.024	.03	--	--	--
Okl., " 32-lb. "	--	--	--	--	--	--	--	--	.0275	--	--	--

VEGETABLES

Artichokes, Globe Type

<u>New York:</u>												
Calif., var. sizes, per box	6.08	5.90	6.96	--	--	--	--	--	3.50	3.54	4.09	7.16
<u>Chicago:</u>												
Calif., var. sizes, per box	5.38	5.83	--	--	--	--	--	--	3.42	3.31	--	--

Asparagus

<u>New York:</u>												
<u>Pyramid crate--</u>												
Calif., loose, large size	--	--	9.04	6.02	6.12	--	--	--	--	--	--	--
" select & extra fancy, 1-dozen bunches	--	--	--	7.11	5.37	--	--	--	--	--	--	--
N.J., colossal & extra fancy, 1-dozen bunches	--	--	--	5.65	3.94	4.15	4.08	--	--	--	--	--
Pa., large, 1-doz. bunches	--	--	--	--	6.46	7.75	--	--	--	--	--	--
<u>Chicago:</u>												
<u>Pyramid crate--1-doz. bunches</u>												
Calif., select & extra fancy	--	--	--	7.21	4.95	--	--	--	--	--	--	--
" loose	--	--	--	5.88	5.50	--	--	--	--	--	--	--
Ill., Godfrey Sec., fancy & No. 1, 12-1-lb. bchs.	--	--	--	--	3.08	2.75	--	--	--	--	--	--

VEGETABLES--CONTINUED

Market, origin, and description	Jan.	Feb.	Mar.	Apr.	May	June	July	Aug.	Sept.	Oct.	Nov.	Dec.
	Dol.	Dol.	Dol.	Dol.	Dol.	Dol.	Dol.	Dol.	Dol.	Dol.	Dol.	Dol.
<u>Beans, Lima</u>												
<u>New York:</u>												
L. I., bushel basket	--	--	--	--	--	--	--	--	2.48	3.62	--	--
<u>Chicago:</u>												
Mich., 12-qt. basket	--	--	--	--	--	--	--	1.15	1.56	--	--	--
<u>Beans, Snap, Green</u>												
<u>New York:</u>												
<u>Bushel hamper--</u>												
Fla., various varieties	6.28	4.63	4.25	4.70	4.74	--	--	--	--	--	3.35	3.65
N.J., " "	--	--	--	--	--	2.39	--	--	--	2.76	--	--
N.Y., " "	--	--	--	--	--	--	3.16	2.27	3.38	--	--	--
S.Car., " "	--	--	--	--	5.66	--	--	--	--	--	--	--
Va., " "	--	--	--	--	--	4.21	--	--	--	2.64	--	--
<u>Chicago:</u>												
<u>Bushel hamper--</u>												
Fla., Valentine	6.69	4.94	4.51	4.69	--	--	--	--	--	--	4.58	4.78
Ill., " "	--	--	--	--	--	--	3.00	1.88	3.56	3.22	--	--
La., " "	--	--	--	--	4.90	4.75	--	--	--	2.25	3.85	--
Mich., " "	--	--	--	--	--	--	--	2.75	3.54	3.50	--	--
Miss., " "	--	--	--	--	--	--	--	--	4.50	3.92	--	--
Va., " "	--	--	--	--	--	5.75	--	--	--	--	--	--
<u>Beets</u>												
<u>New York:</u>												
L. I., 18-bchs., crate	--	--	--	--	--	--	--	--	--	--	1.21	--
N.J., " "	--	--	--	--	1.92	1.40	.96	1.06	1.08	.87	.83	.87
S. C., 30 " 1-1/5 bu. crt.	--	--	--	--	2.25	--	--	--	--	--	--	--
S. C., 30 " 1-3/5 " box	--	--	--	--	2.85	--	--	--	--	--	--	--
Texas, 3-doz. " 1/2 L.A. crate	2.65	2.60	2.58	3.26	--	--	--	--	--	--	--	2.85
<u>Chicago:</u>												
Mo., 30-bchs., 1-3/5 bu.crt.	--	--	--	--	4.00	2.12	--	--	--	--	--	--
S.C., " " 1-3/5 " box	--	--	--	--	2.68	--	--	--	--	--	--	--
Texas, 3-doz. bchs., 1/2 L.A.crt.	2.39	2.12	2.30	3.25	--	--	--	--	--	--	--	--
<u>Broccoli</u>												
<u>New York:</u>												
<u>Pony crate, 28-bunches--</u>												
Ariz.	6.18	5.41	--	--	--	--	--	--	--	--	--	--
Calif.,	6.24	5.85	6.66	7.50	6.49	8.33	--	6.69	6.29	6.04	6.26	5.24
Pa., 12-bunches, 4/5-bu. box	--	--	--	--	--	2.12	2.69	2.44	2.35	2.03	2.38	1.50
<u>Chicago:</u>												
<u>Pony crate, 28-bunches--</u>												
Calif.	4.81	5.00	6.10	5.94	4.34	5.60	--	5.75	4.12	5.00	5.69	4.70
Texas	3.50	3.80	--	--	--	--	--	--	--	--	--	--
<u>Cabbage</u>												
<u>New York:</u>												
<u>Danish type--</u>												
N. J., 50-lb. sack	--	--	--	--	--	--	--	--	--	--	.87	--
N. Y., " " "	1.12	1.14	1.27	1.12	--	--	--	--	--	--	.78	.94
<u>Domestic Round type--</u>												
Fla., 1-3/4-bushel crate	1.93	1.78	1.93	1.96	--	--	--	--	--	--	--	2.53
Ca., 1-3/4 " "	--	--	--	--	1.94	--	--	--	--	--	--	--
N. J., 1-3/5-bushel box	--	--	--	--	--	1.56	1.39	1.12	--	1.01	1.00	--
N. Y., 1-3/5 " "	--	--	--	--	--	--	--	.77	1.17	--	--	--
N. C., 1-3/4-bushel crate	--	--	--	--	1.91	--	--	--	--	--	--	1.84
S. C., 1-3/4 " "	--	--	--	1.86	2.12	--	--	--	--	--	--	--
Texas, 1-3/4 " "	--	1.91	--	--	--	--	--	--	--	--	--	--
Va., 1-3/4 " "	--	--	--	--	--	2.32	--	--	--	--	--	--
Va., 1-3/5-bushel box	--	--	--	--	--	2.51	--	--	--	--	--	--

VEGETABLES--CONTINUED

Market, origin, and description	Jan.	Feb.	Mar.	Apr.	May	June	July	Aug.	Sept.	Oct.	Nov.	Dec.
	Dol.	Dol.	Dol.	Dol.	Dol.	Dol.	Dol.	Dol.	Dol.	Dol.	Dol.	Dol.
<u>Cabbage--Continued</u>												
Chicago:												
<u>Danish type--</u>												
Wis., 50-pound sack	1.10	1.25	--	--	--	--	--	--	--	--	--	1.00
<u>Domestic Round type--</u>												
Fla., 50-pound sack	1.62	--	1.42	1.41	--	--	--	--	--	--	--	--
Ill., 40-50-lb. crate	--	--	--	--	--	--	1.37	1.28	1.60	1.42	1.45	--
Miss., 1-3/4-bushel crate	--	--	--	--	1.63	--	--	--	--	--	--	--
Ohio, 1-3/4-bushel crate	--	--	--	--	--	2.37	--	--	--	--	--	--
Tenn., 1-3/4-bushel crate	--	--	--	--	--	2.80	--	--	--	--	--	--
Wis., 50-pound sack	--	--	--	--	--	--	--	--	1.27	1.09	1.09	1.00
Texas, " " "	1.68	1.52	1.52	--	--	--	--	--	--	--	--	--
<u>Carrots</u>												
New York:												
<u>Bunched, 6-dozen--</u>												
Ariz., W.G.A. crate	5.94	4.64	4.43	--	--	5.14	4.50	--	--	--	--	--
Calif., W.G.A. crate	5.95	4.73	4.77	4.90	5.00	5.54	5.70	5.65	7.54	6.54	7.12	6.72
Texas, L.A. crate	5.07	4.48	4.34	4.21	--	--	--	--	--	--	--	--
<u>Topped, washed--</u>												
Ariz., 48 1-lb. film bag, crate	--	--	--	--	--	--	5.00	--	--	--	6.25	5.50
Calif., 48 1-lb. film bag, crate	--	--	3.75	--	3.75	--	5.15	4.56	6.42	5.71	5.97	5.80
N.Mex., 48 1-lb. film bag, crate	--	--	--	--	--	--	--	--	--	5.76	5.88	--
Texas, 48 1-lb. film bag, crate	--	3.75	3.75	4.33	3.62	4.25	4.92	--	--	--	--	5.06
N. Y., bushel basket	2.00	--	--	--	--	--	--	--	--	1.17	1.32	1.12
N. Y., 50-pound sack	1.54	1.81	1.75	--	--	--	--	--	--	--	--	--
Chicago:												
<u>Bunched, 6-dozen--</u>												
Calif., W.G.A. crate	4.81	3.79	4.34	4.04	4.44	4.70	4.90	4.52	6.22	5.22	6.14	5.72
Texas, " " "	4.00	3.84	3.88	3.69	--	--	--	--	--	--	--	--
<u>Topped, washed--</u>												
Ill., 50-pound sack	1.34	1.22	1.03	.93	--	--	--	--	--	--	.90	.82
Calif., 50-pound sack	--	--	--	--	2.39	2.40	--	--	--	--	--	--
Calif., 48 1-lb. film bag, crate	5.12	4.00	3.84	4.05	4.34	4.66	4.65	4.40	6.05	5.36	5.88	5.63
Texas, 48 1-lb. film bag, crate	5.06	3.53	3.42	3.84	3.98	4.00	--	--	--	--	--	--
<u>Cauliflower</u>												
New York:												
<u>12's & larger, pony crate</u>												
Ariz.	2.45	2.90	--	--	--	--	--	--	--	--	--	--
Calif.	2.96	3.40	3.34	3.96	3.61	--	--	--	--	--	--	--
<u>Double-deck crate--</u>												
N. Y.	--	--	--	--	--	--	2.50	3.13	1.26	1.79	2.25	2.04
Texas	--	--	--	--	--	--	--	--	--	--	--	4.38
Chicago:												
<u>12's & larger, pony crate</u>												
Calif.	2.51	2.92	2.86	3.54	3.08	2.76	2.66	2.80	--	--	--	2.65
Colo.	--	--	--	--	--	--	--	2.82	2.26	--	--	--
Fla.	--	--	--	--	--	--	--	--	--	--	--	2.25
Mich.	--	--	--	--	--	--	--	--	--	1.58	2.12	--
W-sh.	--	--	--	--	--	--	2.75	--	--	--	--	--
<u>Double-deck crate--</u>												
Texas	--	--	--	--	--	--	--	--	--	--	--	3.85
<u>Celery</u>												
New York:												
<u>16-inch crate--</u>												
Calif., Pascal type, 2-3-doz.	4.12	3.88	4.23	4.45	6.30	6.68	4.78	4.00	3.95	3.92	4.14	4.13
Fla., Golden Heart, 3-4-doz.	3.46	3.02	3.09	4.16	5.09	7.94	--	--	--	--	--	--
Fla., Pascal type, 2-4-doz.	--	2.72	3.04	3.58	4.38	6.37	--	--	--	--	--	--
N. Y., Golden Heart, 2-10-doz.	--	--	--	--	--	2.94	2.03	1.82	2.54	2.41	4.24	5.03
Chicago:												
<u>16-inch crate--</u>												
Calif., Pascal type, 2-3-doz.	3.62	3.66	3.81	4.22	5.86	6.55	4.45	3.66	3.58	3.46	3.94	3.83
Fla., Golden Heart, 4-8-doz.	4.19	3.84	3.13	4.29	5.05	7.92	--	--	--	--	--	--
<u>1/2-crate--</u>												
Mich., Golden Heart, 3-4-doz.	--	--	--	--	--	--	1.18	1.12	1.35	1.14	1.78	2.50

VEGETABLES--CONTINUED

Market, origin, and description	Jan.	Feb.	Mar.	Apr.	May	June	July	Aug.	Sept.	Oct.	Nov.	Dec.
	Dol.	Dol.	Dol.	Dol.	Dol.	Dol.	Dol.	Dol.	Dol.	Dol.	Dol.	Dol.
<u>Corn, Green, Yellow</u>												
<u>New York:</u>												
<u>Per crate--</u>												
Fla., U. S. fancy, 5-doz.	--	--	4.26	3.38	3.62	4.78	--	--	--	--	--	4.25
N. J., U. S. fancy, " "	--	--	--	--	--	--	2.45	--	--	--	--	--
N. Y., 50-60 ears, per sack	--	--	--	--	--	--	--	2.51	1.19	--	--	--
<u>Chicago:</u>												
<u>Per crate--</u>												
Calif., 5-dozen	--	--	--	--	--	4.37	3.84	--	--	--	--	--
Fla., 5-dozen	--	--	4.30	3.66	3.92	4.17	--	--	--	--	--	--
Texas, 6-dozen	--	--	--	--	--	4.50	--	--	--	--	--	--
<u>Cucumbers</u>												
<u>New York:</u>												
<u>Bushel basket--</u>												
Fla.	9.41	9.50	5.99	5.22	6.35	--	--	--	--	4.90	5.16	4.10
Md.	--	--	--	--	--	2.80	4.45	--	--	--	--	--
N. J.	--	--	--	--	--	--	4.71	2.22	--	--	--	--
N. Y.	--	--	--	--	--	--	--	3.50	5.07	--	--	--
D. C.	--	--	--	--	--	3.31	--	--	--	--	--	--
S. C.	--	--	--	--	--	8.35	--	--	--	4.42	--	--
<u>Chicago:</u>												
<u>Bushel basket--</u>												
Ala.	--	--	--	--	6.60	--	--	--	--	--	--	--
Fla.	9.94	8.67	6.53	5.48	6.46	7.75	--	--	5.00	3.75	5.08	4.00
Ill.	--	--	--	--	--	--	2.62	1.16	1.91	--	--	--
La.	--	--	--	--	--	--	--	--	--	4.67	5.75	--
Ma.	--	--	--	--	--	--	5.20	--	--	--	--	--
Mich.	--	--	--	--	--	--	--	--	3.34	--	--	--
N. C.	--	--	--	--	--	7.68	5.00	--	--	--	--	--
<u>Eggplant</u>												
<u>New York:</u>												
<u>Bushel basket--</u>												
Fla.	2.58	4.16	3.98	2.65	3.58	2.90	3.31	--	--	--	4.28	2.61
N. J.	--	--	--	--	--	--	2.96	1.12	1.18	3.36	--	--
<u>Chicago:</u>												
<u>Bushel basket--</u>												
Fla.	2.69	4.42	3.77	2.62	3.19	2.76	--	--	--	--	4.00	2.92
Ill.	--	--	--	--	--	--	--	1.00	1.17	.88	--	--
<u>Endive-Chicory</u>												
<u>New York:</u>												
<u>Fla., 1-1/9-bu. crate</u>												
	--	--	--	--	--	--	--	--	--	--	2.42	2.16
<u>Escarole</u>												
<u>New York:</u>												
<u>Fla., bushel hamper</u>												
	1.68	1.97	1.96	1.35	2.96	2.81	--	--	--	--	--	--
<u>Fla., 1-1/9 bu. crate</u>												
	--	--	--	--	--	--	--	--	--	--	1.59	1.50
<u>N. J., 1-1/2 bu. box</u>												
	--	--	--	--	--	1.44	1.22	.85	1.31	1.17	.88	--
<u>Garlic</u>												
<u>New York:</u>												
<u>Calif., per pound</u>												
	.265	--	--	--	--	--	--	--	--	--	--	--
<u>Kale</u>												
<u>New York:</u>												
<u>L. I., 1 1/2-bushel box</u>												
	--	--	--	--	--	--	.77	.72	.67	.88	.84	.75
<u>N. J., " " " "</u>												
	--	--	--	--	.88	1.01	.67	--	--	--	--	--
<u>Va., bushel basket</u>												
	.96	.76	.82	.95	--	--	--	--	--	--	.73	.94

VEGETABLES--CONTINUED

Market, origin, and description	Jan.	Feb.	Mar.	Apr.	May	June	July	Aug.	Sept.	Oct.	Nov.	Dec.
	Dol.	Dol.	Dol.	Dol.	Dol.	Dol.	Dol.	Dol.	Dol.	Dol.	Dol.	Dol.
Lettuce												
New York:												
Big Boston type--												
Fla., 2-doz., Eastern crate	--	--	--	2.38	--	--	--	--	--	--	3.43	2.49
N. Y., " " " "	--	--	--	--	--	--	--	--	.97	.96	1.31	--
Iceberg type--												
Ariz., 4-doz., W.G.A. crate	5.26	4.50	--	--	--	--	--	--	--	--	--	--
Ariz., 2-doz., carton	--	--	--	3.07	3.41	--	--	--	--	--	3.70	2.78
Calif., 4-doz., W.G.A. crate	5.40	5.40	5.79	5.83	7.10	--	--	--	--	--	--	--
Calif., 2-doz., carton	--	--	--	--	3.66	2.55	4.10	5.01	7.33	3.99	3.52	3.12
N. J., 2-doz., Eastern crate	--	--	--	--	1.86	1.32	--	--	--	--	--	--
N. Y., " " " "	--	--	--	--	--	--	2.15	2.95	1.65	--	--	--
Chicago:												
Iceberg type--												
Ariz., 4-doz., W.G.A. crate	4.56	5.25	5.16	5.31	5.30	--	--	--	--	--	5.15	4.50
Calif., " " " " " "	4.59	5.09	5.16	5.34	5.42	5.15	7.12	7.25	5.25	6.90	5.55	5.70
Ariz., 2-doz., carton	1.50	--	--	--	--	--	--	--	--	--	2.50	2.02
Calif., 2-doz., carton	--	2.25	--	--	--	--	2.75	3.50	3.50	3.78	2.42	2.17
Mushrooms												
New York:												
Extra Fancy & Special--												
Pa., 4-qt. basket	1.46	1.44	1.42	1.36	1.44	1.79	1.86	1.49	1.57	1.38	1.36	1.49
Chicago:												
Ill., 1-lb. carton	.56	.57	.57	.54	.56	.63	.65	.64	.69	.54	.58	.60
Onions												
New York:												
50-lb. sack--												
Calif., Yellow	--	--	--	--	--	--	1.96	1.93	2.02	--	--	--
Ida., Spanish type, 3-in. min.	4.19	5.03	4.84	--	--	--	--	--	2.04	1.90	1.92	1.90
N. J., Yellow	--	--	--	--	--	--	1.20	.78	--	--	--	--
N. Y., " "	3.55	4.04	3.72	1.56	--	--	--	.81	.81	.84	1.02	1.02
Tex., Yellow Bermuda, U.S.#1	--	--	3.00	2.22	1.94	2.66	--	--	--	--	--	--
Chicago:												
50-lb. sack--												
Calif., Grano, 3-in. & lgr.	--	--	--	--	--	--	1.78	1.65	--	--	--	--
Calif., Sweet Spanish, 3-in. & lgr.	--	--	--	--	--	--	--	1.83	1.70	1.55	1.59	1.49
Ida., Sweet Spanish, 3-in. & lgr.	4.10	4.74	4.53	2.88	--	--	--	1.93	1.70	1.55	1.59	1.49
Midwestern, Yellow Globe, medium	3.24	3.86	3.39	.82	--	--	1.45	1.22	1.02	1.02	1.05	1.05
Tex., Grano type, 3-in. & lgr.	--	--	--	--	1.92	1.87	--	--	--	--	--	--
Tex., Yellow Bermuda, mod. size	--	--	--	1.72	1.79	2.24	2.15	--	--	--	--	--
Tex., Crystal White Wax, medium	--	--	--	--	2.07	2.25	2.40	--	--	--	--	--
Tex., White, medium	--	--	--	--	--	--	2.28	--	--	--	--	--
Peas, Green												
New York:												
Bushel basket--												
Calif.	--	--	--	5.32	4.56	3.86	--	--	5.66	6.01	5.50	5.30
Colo.	--	--	--	--	--	--	4.87	4.96	4.38	--	--	--
Idaho	--	--	--	--	--	5.30	--	--	--	--	--	--
Wash.	--	--	--	--	--	--	5.00	--	--	--	--	--
Mexico	6.39	3.74	4.45	4.68	--	--	--	--	--	--	--	5.75
Chicago:												
Bushel basket--												
Calif.	--	--	--	4.94	4.09	4.00	--	--	--	5.50	5.10	4.25
Colo.	--	--	--	--	--	--	--	4.32	4.12	--	--	--
Idaho	--	--	--	--	--	4.75	4.00	--	--	--	--	--
N. Mexico	--	--	--	--	--	--	3.75	--	--	--	--	--
Mexico	3.85	3.69	4.28	4.40	--	--	--	--	--	--	--	--

VEGETABLES--CONTINUED

Market, Origin, and description	Jan.	Feb.	Mar.	Apr.	May	June	July	Aug.	Sept.	Oct.	Nov.	Dec.
	Dol.	Dol.	Dol.	Dol.	Dol.	Dol.	Dol.	Dol.	Dol.	Dol.	Dol.	Dol.
<u>Peppers, Green</u>												
<u>New York:</u>												
<u>Crery crate--</u>												
Calif., Calif. Wonder type	--	--	--	--	--	--	--	--	--	3.68	4.60	--
<u>Bushel basket--</u>												
Fla., various varieties	4.66	3.40	4.12	4.02	3.15	6.04	--	--	--	--	--	--
Md., " "	--	--	--	--	--	--	--	2.75	--	--	--	--
N. J., " "	--	--	--	--	--	--	--	1.33	1.55	1.60	--	--
N. C., " "	--	--	--	--	--	2.75	2.67	--	--	--	--	--
Texas, " "	6.25	--	--	--	--	--	--	--	--	--	--	--
Va., " "	--	--	--	--	--	--	--	--	--	--	2.83	5.60
<u>Chicago:</u>												
<u>40-pound crate--</u>												
Calif., Calif. Wonder type	--	--	--	--	--	--	--	--	--	4.30	4.22	--
<u>Bushel basket--</u>												
Fla., Calif. Wonder type	5.12	4.05	5.15	5.12	3.42	7.25	--	--	--	--	--	6.50
Ill., " " "	--	--	--	--	--	--	3.88	2.31	1.78	1.45	2.18	--
La., " " "	--	--	--	--	--	4.00	--	--	--	--	--	--
N. C., " " "	--	--	--	--	--	--	3.50	--	--	--	--	--
Texas, " " "	--	--	--	--	--	--	--	--	--	--	3.62	5.87
<u>Potatoes, White</u>												
<u>New York:</u>												
<u>U. S. No. 1, size A, 50-lb. sack--</u>												
Fla., Round Red, washed	--	3.08	2.45	2.97	2.40	--	--	--	--	--	--	--
<u>U. S. No. 1, size A, 100-lb. sack--</u>												
Calif., Long White, washed	--	--	--	--	4.94	3.86	3.86	3.95	4.02	--	--	--
Fla., Sebago, washed	--	--	--	4.69	4.03	3.40	--	--	--	--	--	--
Ida., Russet Burbank, washed	6.00	5.92	6.09	6.38	6.50	--	--	--	--	--	--	--
Ida., " " " 2-in.min.	--	--	--	--	--	--	--	4.55	4.82	4.48	4.24	4.25
L. I., Cobbler, unwashed	--	--	--	--	--	--	1.91	1.92	1.84	--	--	--
L. I., Katahdin, "	--	--	--	--	--	--	--	--	--	1.82	1.92	1.78
Maine, Katahdin, "	4.25	3.65	2.89	2.32	2.02	2.16	--	--	--	--	--	1.80
N. C., Cobbler, "	--	--	--	--	--	2.50	--	--	--	--	--	--
S. C., Sebago, "	--	--	--	--	--	3.17	--	--	--	--	--	--
Va., Cobbler, unwashed	--	--	--	--	--	2.03	2.03	--	--	--	--	--
<u>Chicago:</u>												
<u>U. S. No. 1, size A</u>												
<u>50-lb. sack, l.c.l. sales--</u>												
Fla., Round Red, washed	--	2.78	2.29	2.57	2.50	--	--	--	--	--	--	--
<u>100-lb. sack, carlot sales--</u>												
Ala., Round Red, washed	--	--	--	4.50	3.54	3.23	--	--	--	--	--	--
Calif., Long White, "	--	--	--	--	3.96	3.02	3.06	3.22	--	--	--	--
" Round Red, "	--	--	--	--	--	3.58	4.65	--	--	--	--	--
Colo., Red McClure, "	4.72	4.19	3.06	--	--	--	--	--	--	--	--	2.85
Ida., Oreg., and Wash., Long White, washed	--	--	--	--	--	--	--	3.26	3.20	--	--	--
Ida., & Oreg., Round Red, washed	--	--	--	--	--	--	3.31	3.02	--	--	--	--
Ida., Russet Burbank, washed	5.08	5.09	1.54 1/2	5.31 1/2	5.13 1/2	1/2	--	3.88	3.91 2/3	3.55 2/3	3.58 2/3	3.38 2/3
Midwestern, Round Red, washed and unwashed	--	--	--	--	--	--	--	--	2.03	2.30	2.44	2.25
Midwestern, Round White, unwashed	--	--	--	--	--	--	--	--	1.75	1.89	2.00	--
<u>Shallots</u>												
<u>New York:</u>												
La., 8-doz. bchs., crate	--	--	--	--	--	--	--	--	--	--	12.50	10.17

1/ 25-35% 10-ounces and larger.
2/ 2-inch minimum.

VEGETABLES--CONTINUED

Market, Origin, and description	Jan.	Feb.	Mar.	Apr.	May	June	July	Aug.	Sept.	Oct.	Nov.	Dec.
	Dol.	Dol.	Dol.	Dol.	Dol.	Dol.	Dol.	Dol.	Dol.	Dol.	Dol.	Dol.
<u>Spinach</u>												
<u>New York:</u>												
<u>Savoy type--</u>												
N. J., bushel basket	--	--	--	.80	.60	1.08	--	--	--	--	--	--
N. J., 1 1/2-bushel box	--	--	--	--	--	1.22	1.38	1.68	--	--	--	--
N. Y., bushel basket	--	--	--	--	--	--	--	2.15	1.81	.82	.60	--
Texas, bushel basket	1.77	2.28	1.72	--	--	--	--	--	--	--	--	2.06
Va., bushel basket	2.05	--	1.28	1.04	--	--	--	--	--	--	1.14	1.26
<u>Chicago:</u>												
<u>Flat type--</u>												
Ill., bushel basket	--	--	--	--	.85	1.13	2.50	1.65	1.08	.84	1.05	--
Texas, " "	1.59	1.65	1.95	--	--	--	--	--	--	--	--	1.37
<u>Semi-curly type--</u>												
Colo., 20-lb. crate	--	--	--	--	--	--	--	2.63	2.15	--	--	--
<u>Sweetpotatoes</u>												
<u>New York:</u>												
<u>Golden--</u>												
N. J., bushel basket	5.12	4.84	4.77	--	--	--	--	--	--	--	3.11	--
Md., " "	--	--	--	--	--	--	--	--	--	--	3.00	2.75
Va., " "	--	--	--	--	--	--	--	3.84	2.13	2.27	2.62	--
<u>Jersey type--</u>												
N. J., bushel basket	4.86	4.73	4.36	5.08	5.20	5.41	5.34	5.36	--	--	3.70	3.11
<u>Orange type--</u>												
N. J., bushel basket	--	--	--	5.46	5.62	5.88	--	--	--	--	--	--
<u>Porto Rican--</u>												
Fla., bushel basket	--	--	--	--	--	6.66	7.12	6.50	--	--	--	--
La., 50-lb. crate	6.75	6.63	--	--	--	--	--	4.23	3.76	--	--	--
N. C., bushel basket	6.08	6.09	6.20	6.92	6.49	5.77	--	--	--	3.40	3.50	3.91
<u>Chicago:</u>												
<u>Porto Rican--</u>												
La., 50-lb. crate	6.20	6.21	6.91	7.10	6.14	5.34	--	3.58	3.16	3.68	3.78	4.15
Fla., bushel basket	--	--	--	--	--	5.75	--	--	--	--	--	--
<u>Tomatoes</u>												
<u>New York:</u>												
<u>Green, ripe, & turning, wrapped--</u>												
Fla., 6x6, 60-lb. crate	10.08	12.00	12.73	9.64	10.54	11.00	--	--	--	--	--	13.10
Calif., 6x6, lug box	--	--	--	--	--	--	--	--	4.12	3.50	4.95	--
S. C., 6x6, 60-lb. crate	--	--	--	--	--	13.15	--	--	--	--	--	--
Texas, 6x6, lug box	--	--	--	--	--	9.14	--	--	--	--	--	--
N. J., 12-qt. basket	--	--	--	--	--	--	2.13	1.29	.70	--	--	--
N. Y., 6x6, 60-lb. crate	--	--	--	--	--	--	--	--	4.96	--	--	--
<u>Chicago:</u>												
<u>Green, ripe, & turning wrapped--</u>												
Calif., 6x6 & lgr., lug box	--	--	--	--	--	--	5.31	4.58	3.80	3.29	4.31	--
Fla., 6x6 & lgr., " "	6.25	5.85	--	4.62	5.74	--	--	--	--	--	--	5.92
Fla., unwrapped, 60-lb. crt.	--	--	--	6.88	3/5	--	--	--	--	--	--	--
Mich., 12-qt. basket	--	--	--	--	--	--	--	.75	--	--	--	--
Tex., 6x6 & lgr., lug box	--	--	--	--	--	7.94	--	--	--	--	--	--
Mex., 6x6 & lgr., " "	5.50	5.20	5.20	5.05	--	--	--	--	--	--	--	--

3/ 6 X 6 and larger.

Table 2.—Auction prices of specified citrus and deciduous fruits in New York City and Chicago, each month, by market, origin, and description, 1953. Weighted average, all grades and sizes 1/

Market, origin, and description	Jan.	Feb.	Mar.	Apr.	May	June	July	Aug.	Sept.	Oct.	Nov.	Dec.
	Dol.	Dol.	Dol.	Dol.	Dol.	Dol.	Dol.	Dol.	Dol.	Dol.	Dol.	Dol.
CITRUS FRUITS												
Grapefruit												
New York:												
Various Varieties—												
Calif., 1-2/5 bu. box	—	—	—	—	—	5.40	5.25	4.87	4.48	4.14	4.07	3.72
Fla., 1-3/5 bu. box	4.44	4.14	4.03	4.29	4.29	5.04	4.84	4.62	4.63	4.60	4.04	4.31
Chicago:												
Various Varieties—												
Ariz., 1-2/5 bu. box	—	—	—	—	—	4.50	4.00	5.99	—	—	—	—
Calif., 1-2/5 bu. box	—	—	—	—	—	4.76	3.71	4.85	4.76	1.56	—	—
Fla., 1-3/5 bu. box	4.24	3.90	3.97	4.13	4.18	4.82	2.69	—	4.21	4.59	4.91	4.72
Texas, 1-3/5 bu. box	—	2.92	—	—	—	—	—	—	—	—	—	—
Lemons												
New York:												
Calif., 1-2/5 bu. box	7.74	7.21	6.66	7.73	7.54	9.28	7.89	7.09	12.07	8.30	8.46	7.31
" 1/2 box	4.03	3.57	3.24	3.73	3.72	4.71	3.66	3.54	5.30	4.03	3.92	3.58
Chicago:												
Calif., 1-2/5 bu. box	7.56	6.09	6.38	8.20	8.01	8.06	8.49	6.75	—	—	—	6.62
" 1/2-box	4.03	3.49	3.36	3.95	3.98	4.23	3.87	3.60	4.80	4.06	4.28	4.18
Oranges												
New York:												
Ariz., 1-2/5 bu. box	2.69	—	—	4.33	—	—	4.56	—	—	—	—	5.25
Calif., Navel, 1-2/5 bu. box	4.47	4.83	5.55	5.70	5.23	5.43	3.87	—	—	—	—	6.90
" Valencia, " " "	—	—	—	4.83	5.05	5.96	4.95	4.56	5.35	4.59	5.44	5.92
Fla., var. varie., 1-3/5 bu. box	4.11	4.26	4.25	4.14	4.38	5.55	4.94	4.85	5.93	3.75	4.27	4.37
Chicago:												
Ariz., 1-2/5 bu. box	3.88	3.86	—	4.55	4.38	5.83	4.39	3.48	—	—	5.89	6.22
Calif., Navel, 1-2/5 bu. box	4.59	4.61	5.26	5.57	5.01	4.84	—	—	—	—	6.97	5.61
" Valencia, " " "	—	—	—	4.70	5.04	6.09	4.98	4.56	5.27	4.69	5.80	6.24
Fla., var. varie., 1-3/5 bu. box	3.72	4.07	3.84	4.02	3.99	5.05	4.48	—	—	3.62	3.93	3.98
Texas, 1-3/5 bu. box	2.01	—	—	—	—	—	—	—	—	—	—	—
DECIDUOUS FRUITS												
Apples												
New York:												
Boxes, all grades and sizes—												
Calif., Gravenstein	—	—	—	—	—	—	4.96	4.99	4.62	—	—	—
Oreg., Delicious 2/	—	—	5.19	5.36	4.86	—	—	—	6.23	5.26	—	4.22
" Golden Delicious	4.66	4.66	4.23	—	—	—	—	—	—	—	—	3.81
" Yellow Newtown	—	3.86	3.87	3.95	3.52	3.04	1.69	—	—	—	—	2.62
Wash., Delicious 2/	5.25	5.06	5.63	5.79	5.66	5.14	—	—	6.06	5.53	5.22	5.07
" Golden Delicious	6.28	5.01	6.03	5.93	5.99	6.93	—	—	—	5.69	5.25	5.25
" Jonathan	3.35	—	—	—	—	—	—	—	—	3.11	3.25	—
" Rome Beauty	3.85	3.76	3.76	3.97	3.49	3.94	—	—	—	4.92	4.19	4.22
" Winesap	4.88	4.59	5.08	5.32	5.62	6.27	6.18	—	—	—	—	—
" Yellow Newtown	—	—	4.08	3.23	3.39	2.83	2.31	—	—	—	—	—
Chicago:												
Boxes, all grades and sizes—												
Calif., Delicious 2/	—	—	—	—	—	—	—	3.76	—	—	—	—
" Gravenstein	—	—	—	—	—	—	4.89	4.59	—	—	—	—
Oreg., Delicious 2/	4.49	4.61	4.85	6.06	—	5.23	—	—	6.90	5.16	4.89	4.25
" Golden Delicious	—	5.26	4.57	7.03	—	—	—	—	—	—	—	—
" Yellow Newtown	—	3.88	3.87	4.04	4.20	2.98	1.66	—	—	—	—	—
Wash., Delicious 2/	5.02	4.95	5.52	6.02	6.23	6.69	7.34	—	5.97	5.43	5.15	5.13
" Golden Delicious	5.18	4.83	5.31	5.98	6.49	6.83	5.67	—	—	4.85	5.68	5.05
" Jonathan	3.18	3.89	3.42	—	—	—	—	—	5.10	4.44	3.80	3.40
" Rome Beauty	3.88	3.82	4.37	4.29	4.21	3.84	—	—	—	4.35	4.17	3.94
" Winesap	4.85	4.45	4.58	4.81	5.27	5.39	5.67	—	—	—	—	4.34
" Yellow Newtown	—	—	—	3.23	3.43	2.74	—	—	—	—	—	—

1/ Compiled by Statistical and Historical Research.
2/ Includes Red Delicious.

DECIDUOUS FRUITS -CONTINUED

Market, origin, and description	Jan.	Feb.	Mar.	Apr.	May	June	July	Aug.	Sept.	Oct.	Nov.	Dec.
	Dol.	Dol.	Dol.	Dol.	Dol.	Dol.	Dol.	Dol.	Dol.	Dol.	Dol.	Dol.
<u>Apricots</u>												
<u>New York:</u>												
Calif., Royal, per lug	--	--	--	--	8.65	3.68	2.44	--	--	--	--	--
" " " "	--	--	--	--	--	--	3.92	--	--	--	--	--
<u>Chicago:</u>												
Calif., Royal, per lug	--	--	--	--	8.57	3.87	2.67	--	--	--	--	--
" " " "	--	--	--	--	--	2.39	3.94	--	--	--	--	--
<u>Cherries</u>												
<u>New York:</u>												
<u>15-pound lug-</u>												
Calif., Bing	--	--	--	--	7.70	6.52	3.67	--	--	--	--	--
" Burbank	--	--	--	--	6.01	--	--	--	--	--	--	--
" Chapman	--	--	--	--	4.98	--	--	--	--	--	--	--
" Lambert	--	--	--	--	--	5.85	3.14	--	--	--	--	--
" Republican	--	--	--	--	--	4.49	2.45	--	--	--	--	--
" Royal Anne	--	--	--	--	5.29	4.37	--	--	--	--	--	--
" Tartarian	--	--	--	--	5.82	4.21	--	--	--	--	--	--
Oreg., Bing	--	--	--	--	--	--	4.80	4.45	--	--	--	--
" Lambert	--	--	--	--	--	--	4.85	4.92	--	--	--	--
Wash., Bing	--	--	--	--	--	6.36	4.81	5.39	--	--	--	--
" Lambert	--	--	--	--	--	6.67	4.81	5.34	--	--	--	--
" Republican	--	--	--	--	--	--	3.69	3.88	--	--	--	--
<u>Chicago:</u>												
<u>15-pound lug-</u>												
Calif., Bing	--	--	--	--	7.90	6.29	3.15	--	--	--	--	--
" Chapman	--	--	--	--	4.64	--	--	--	--	--	--	--
" Lambert	--	--	--	--	--	6.78	3.89	--	--	--	--	--
" Republican	--	--	--	--	5.79	4.66	--	--	--	--	--	--
" Tartarian	--	--	--	--	5.79	3.98	--	--	--	--	--	--
Oreg., Bing	--	--	--	--	--	6.55	4.54	--	--	--	--	--
" Lambert	--	--	--	--	--	--	5.09	4.46	--	--	--	--
Wash., Bing	--	--	--	--	--	6.40	4.47	5.25	--	--	--	--
" Lambert	--	--	--	--	--	5.11	4.53	5.22	--	--	--	--
<u>Grapes</u>												
<u>New York:</u>												
<u>Table Stock--per lug--</u>												
Calif., Almeria	3.06	2.91	--	--	--	--	--	--	3.56	4.24	5.04	--
" Black Rose	--	--	--	--	--	--	--	2.47	1.90	3.56	--	--
" Calmeria	--	--	--	--	--	--	--	--	--	4.80	6.18	--
" Cardinal	--	--	--	--	--	--	5.45	3.53	1.52	--	--	--
" Cornicnon	--	--	--	--	--	--	--	1.83	2.05	3.32	3.95	--
" Crystal	--	--	--	--	--	--	--	4.50	2.08	--	--	--
" Emperor	3.64	4.18	5.14	5.00	4.75	--	--	3.75	3.15	3.37	3.52	--
" Khandanar	--	--	--	--	--	--	--	5.07	3.99	--	--	--
" Malaga	2.23	--	--	--	--	--	--	2.12	2.81	3.51	4.05	--
" Muscat	--	--	--	--	--	--	--	4.36	3.85	4.19	4.69	--
" Olivette	--	--	--	--	--	--	3.90	--	3.21	4.74	--	--
" Perlette	--	--	--	--	--	--	7.19	5.20	--	--	--	--
" Red Malaga	--	--	--	--	--	5.40	5.18	3.10	2.73	1.03	--	--
" Ribier	4.28	4.74	--	--	--	--	6.77	4.24	3.50	4.01	4.50	5.08
" Thompson Seedless	--	--	--	--	--	6.97	5.61	4.56	3.42	3.58	4.14	2.98
" Tokay	--	--	--	--	--	--	--	3.24	2.72	2.68	2.15	2.16
<u>Chicago:</u>												
<u>Table Stock--per lug--</u>												
Calif., Almeria	1.40	2.75	--	--	--	--	--	--	3.04	4.21	5.12	--
" Calmeria	--	3.05	3.60	--	--	--	--	--	--	5.50	6.05	--
" Cardinal	--	--	--	--	--	8.06	4.68	2.72	--	--	--	--
" Cornicnon	--	--	--	--	--	--	--	--	2.45	2.80	--	--
" Emperor	3.54	4.27	5.31	6.09	6.79	--	--	--	2.89	2.99	3.22	3.24
" Khandanar	--	--	--	--	--	--	--	5.60	5.02	--	--	--
" Malaga	2.25	--	--	--	--	--	--	--	2.99	3.06	--	--
" Muscat	--	--	--	--	--	--	--	3.68	3.45	3.79	4.24	--
" Olivette	--	--	--	--	--	--	--	--	2.05	1.67	--	--
" Red Malaga	--	--	--	--	--	--	4.67	3.04	2.18	--	--	--
" Ribier	3.49	4.08	4.00	--	--	--	7.94	3.84	3.71	3.53	4.42	3.27
" Thompson Seedless	--	--	--	--	--	6.42	4.89	4.20	3.27	3.83	3.54	3.25
" Tokay	--	--	--	--	--	--	--	3.02	2.59	2.55	1.90	--

DECIDUOUS FRUITS--CONTINUED

Market, origin, and description	Jan.	Feb.	Mar.	Apr.	May	June	July	Aug.	Sept.	Oct.	Nov.	Dec.
	Dol.	Dol.	Dol.	Dol.	Dol.	Dol.	Dol.	Dol.	Dol.	Dol.	Dol.	Dol.
<u>Nectarines</u>												
<u>New York:</u>												
<u>Per crate--</u>												
Calif., Gower	--	--	--	--	--	--	3.61	2.85	--	--	--	--
" John River	--	--	--	--	--	5.20	3.52	--	--	--	--	--
" Kirkman	--	--	--	--	--	3.20	2.26	--	--	--	--	--
" Quetta	--	--	--	--	--	--	4.74	4.16	3.09	--	--	--
" Staneyck	--	--	--	--	--	--	--	--	3.73	--	--	--
<u>Chicago:</u>												
<u>Per crate--</u>												
Calif., Gower	--	--	--	--	--	--	3.54	--	--	--	--	--
" John River	--	--	--	--	--	5.36	3.83	--	--	--	--	--
" Kirkman	--	--	--	--	--	4.22	3.35	--	--	--	--	--
" Quetta	--	--	--	--	--	--	4.53	4.25	--	--	--	--
" Staneyck	--	--	--	--	--	--	--	2.81	--	--	--	--
<u>Peaches</u>												
<u>New York:</u>												
<u>Per box--</u>												
Calif., Albrigt	--	--	--	--	--	--	--	2.85	3.12	--	--	--
" Cling	--	--	--	--	--	--	--	2.51	3.35	2.04	--	--
" Elberta	--	--	--	--	--	--	1.61	.81	--	--	--	--
" Gussu	--	--	--	--	--	--	--	--	2.72	--	--	--
" Hale	--	--	--	--	--	--	--	1.50	2.93	--	--	--
" Levi Cling	--	--	--	--	--	--	--	--	2.17	2.52	--	--
" McDayitt	--	--	--	--	--	--	--	--	3.29	--	--	--
" Red Bird	--	--	--	--	--	--	1.98	1.76	--	--	--	--
" Rio Oso Gem	--	--	--	--	--	--	--	1.44	2.26	2.71	--	--
" Wiley	--	--	--	--	--	--	--	--	3.40	--	--	--
<u>Sanger lug--</u>												
Calif., Elberta	--	--	--	--	--	--	2.11	1.20	--	--	--	--
" Hale	--	--	--	--	--	--	3.47	2.17	--	--	--	--
" Morrill	--	--	--	--	--	--	2.61	1.64	--	--	--	--
<u>Chicago:</u>												
<u>Per box--</u>												
Calif., Cling	--	--	--	--	--	--	--	2.78	--	--	--	--
" Elberta	--	--	--	--	--	2.38	1.61	1.41	1.90	--	--	--
" Hale	--	--	--	--	--	--	3.05	1.53	1.50	--	--	--
" Redhaven	--	--	--	--	--	2.27	--	--	--	--	--	--
" Rio Oso Gem	--	--	--	--	--	--	--	2.22	1.60	--	--	--
<u>Sanger lug--</u>												
Calif., Hale	--	--	--	--	--	--	3.87	2.39	--	--	--	--
<u>Pears</u>												
<u>New York:</u>												
<u>All grades, per box--</u>												
Calif., Bartlett	--	--	--	--	--	--	5.71	5.28	5.40	5.05	4.52	3.11
" Bosc	--	--	--	--	--	--	--	--	4.04	4.21	3.42	3.00
" Comice	--	--	--	--	--	--	--	--	4.58	4.08	3.78	3.13
" D'Anjou	--	--	--	--	--	--	--	--	3.75	3.10	3.97	3.32
" Winter Nelis	--	--	6.21	6.08	6.11	--	--	--	--	--	3.43	--
Oreg., Bartlett	--	--	--	--	--	--	--	--	4.17	4.00	2.63	--
" Bosc	4.73	4.94	5.66	--	--	--	--	--	--	4.48	3.75	3.41
" Comice	5.17	4.89	6.12	--	--	--	--	--	--	4.03	4.19	3.31
" D'Anjou	5.04	5.41	6.40	6.33	4.24	--	--	--	4.27	4.28	4.10	4.27
" Winter Nelis	--	--	5.72	5.76	--	--	--	--	--	--	--	--
Wash., Bartlett	--	--	--	--	--	--	--	4.27	4.58	4.21	4.12	--
" Bosc	3.92	4.07	--	--	--	--	--	--	--	4.12	3.37	3.05
" D'Anjou	4.27	4.69	5.32	5.18	--	--	--	--	4.53	4.50	4.19	3.99
" Flemish Beauty	--	--	--	--	--	--	--	--	3.31	2.78	2.61	2.33
" Seckel	--	--	--	--	--	--	--	--	--	5.03	5.76	3.92
<u>Chicago:</u>												
<u>All grades, per box--</u>												
Calif., Bartlett	--	--	--	--	--	--	5.59	5.24	5.16	5.20	--	--
" Bosc	--	--	--	--	--	--	--	--	--	4.08	3.67	2.80
Oreg., Bartlett	--	--	--	--	--	--	--	--	4.33	4.23	3.47	--

DECIDUOUS FRUITS - CONTINUED

Market, Origin, and description	Jan.	Feb.	Mar.	Apr.	May	June	July	Aug.	Sept.	Oct.	Nov.	Dec.
	Dol.	Dol.	Dol.	Dol.	Dol.	Dol.	Dol.	Dol.	Dol.	Dol.	Dol.	Dol.
<u>Pears - Continued</u>												
<u>Chicago:--Continued</u>												
<u>All grades, per box--</u>												
Oreg., Bosc	4.57	5.13	--	--	--	--	--	--	--	3.77	3.23	3.18
" Comice	--	--	--	--	--	--	--	--	--	3.25	2.94	2.83
" D'Anjou	4.90	5.25	6.33	6.69	5.95	--	--	--	--	4.13	4.33	4.09
" Winter Nellis	--	--	--	5.89	5.25	--	--	--	--	--	--	--
Wash., Bartlett	--	--	--	--	--	--	--	4.71	4.07	3.64	4.18	2.85
" Bosc	--	--	--	--	--	--	--	--	--	3.55	2.77	2.85
" D'Anjou	3.80	4.93	4.44	--	--	--	--	--	--	4.54	4.20	3.68
" Flemish Beauty	--	--	--	--	--	--	--	--	--	--	2.93	2.36
<u>Pineapples</u>												
<u>New York:</u>												
Puerto Rico, crate	5.30	4.97	4.74	5.01	5.20	5.68	4.88	4.72	6.35	8.62	6.47	5.65
<u>Plums</u>												
<u>New York:</u>												
<u>Per crate--</u>												
Calif., Beauty	--	--	--	--	--	4.31	3.18	--	--	--	--	--
" Becky Smith	--	--	--	--	--	--	4.78	3.63	--	--	--	--
" Burbank	--	--	--	--	--	--	3.72	2.92	--	--	--	--
" Duarte	--	--	--	--	--	--	4.88	3.45	2.68	--	--	--
" Eldorado	--	--	--	--	--	--	5.86	7.13	2.09	--	--	--
" Formosa	--	--	--	--	--	4.22	3.12	--	--	--	--	--
" Giant	--	--	--	--	--	--	--	2.31	2.12	--	--	--
" Gaviota	--	--	--	--	--	--	3.83	2.94	--	--	--	--
" Kelsey	--	--	--	--	--	--	5.84	3.82	3.61	1.04	--	--
" Late Duarte	--	--	--	--	--	--	--	2.79	3.05	--	--	--
" Santa Rosa	--	--	--	--	--	--	5.33	3.54	4.28	--	--	--
" Tragedy	--	--	--	--	--	--	5.19	4.43	--	--	--	--
" President	--	--	--	--	--	--	5.94	3.50	3.83	3.29	--	--
" Santa Rosa	--	--	--	--	--	4.92	4.50	4.22	--	--	--	--
" Sharkey	--	--	--	--	--	--	4.90	3.20	3.37	--	--	--
" Sugar	--	--	--	--	--	--	4.61	3.93	--	--	--	--
" Tragedy	--	--	--	--	--	4.88	4.68	5.06	2.28	--	--	--
" Wickson	--	--	--	--	--	--	4.35	3.24	--	--	--	--
<u>Chicago:</u>												
<u>Per crate--</u>												
Calif., Beauty	--	--	--	--	--	4.28	--	--	--	--	--	--
" Becky Smith	--	--	--	--	--	--	4.15	3.78	--	--	--	--
" Burbank	--	--	--	--	--	--	3.77	--	--	--	--	--
" Duarte	--	--	--	--	--	--	4.59	3.63	--	--	--	--
" Eldorado	--	--	--	--	--	--	5.44	5.79	--	--	--	--
" Formosa	--	--	--	--	--	3.55	2.43	--	--	--	--	--
" Giant	--	--	--	--	--	--	3.93	2.56	2.43	--	--	--
" Gaviota	--	--	--	--	--	--	3.61	1.61	--	--	--	--
" Kelsey	--	--	--	--	--	--	4.72	3.53	2.49	--	--	--
" Late Duarte	--	--	--	--	--	--	--	2.60	3.42	--	--	--
" Santa Rosa	--	--	--	--	--	--	5.57	4.02	3.97	--	--	--
" Tragedy	--	--	--	--	--	--	5.45	4.40	--	--	--	--
" President	--	--	--	--	--	--	5.35	3.73	4.32	1.93	--	--
" Santa Rosa	--	--	--	--	--	4.18	4.23	4.87	--	--	--	--
" Sharkey	--	--	--	--	--	--	--	3.42	--	--	--	--
" Sugar	--	--	--	--	--	--	4.05	3.46	--	--	--	--
" Tragedy	--	--	--	--	--	4.71	4.31	2.83	--	--	--	--
" Wickson	--	--	--	--	--	--	4.43	3.81	--	--	--	--
<u>Prunes, Fresh</u>												
<u>New York:</u>												
<u>1/2-bushel basket--</u>												
Ida., Italian ^{4/}	--	--	--	--	--	--	--	--	2.60	3.11	--	--
Oreg., " ^{4/}	--	--	--	--	--	--	--	3.76	2.73	1.75	--	--
Wash., " ^{4/}	--	--	--	--	--	--	--	3.30	2.36	2.08	--	--
<u>Chicago:</u>												
<u>1/2-bushel basket--</u>												
Ida., Italian ^{4/}	--	--	--	--	--	--	--	--	2.36	2.46	--	--
Oreg., " ^{4/}	--	--	--	--	--	--	--	3.50	2.44	--	--	--
Wash., " ^{4/}	--	--	--	--	--	--	--	3.26	2.14	1.70	--	--

^{4/} Includes Demaris and Weatherspoon Varieties.

Table 3.—Average prices of specified fruits and vegetables at leading shipping points, each month by description of sale, 1953.

(Shipping point prices in this table are simple averages of the mid-points of the daily range and are only for months during which market news stations were in operation in the specified districts.)

BERRIES

Shipping point and description of sale	Jan.	Feb.	Mar.	Apr.	May	June	July	Aug.	Sept.	Oct.	Nov.	Dec.
	Dol.	Dol.	Dol.	Dol.	Dol.	Dol.	Dol.	Dol.	Dol.	Dol.	Dol.	Dol.
<u>Blueberries</u>												
<u>Michigan</u>												
<u>Benton Harbor</u>												
<u>Cash market growers' sales—</u>												
<u>Cultivated—cellophane wrapped—</u>												
12-pint carton	—	—	—	—	—	—	3.11	—	—	—	—	—
1b-pint crate	—	—	—	—	—	—	4.01	—	—	—	—	—
1b-quart crate	—	—	—	—	—	—	5.20	—	—	—	—	—
<u>Currants</u>												
<u>Michigan</u>												
<u>Benton Harbor</u>												
<u>Cash market growers' sales—</u>												
1b-quart crate	—	—	—	—	—	3.46	—	—	—	—	—	—
<u>Dewberries</u>												
<u>Michigan</u>												
<u>Benton Harbor</u>												
<u>Cash market growers' sales—</u>												
1b-quart crate	—	—	—	—	—	—	5.87	—	—	—	—	—
<u>Raspberries</u>												
<u>Michigan</u>												
<u>Benton Harbor</u>												
<u>Cash market growers' sales—</u>												
Black, 24-pint crate	—	—	—	—	—	—	5.52	—	—	—	—	—
Red, 24-pint crate	—	—	—	—	—	—	5.57	—	—	—	—	—
<u>Strawberries</u>												
<u>Arkansas</u>												
<u>Price to growers—24-quart crate—</u>												
<u>Bald Knob Area</u>												
Blakemore, U. S. No. 1	—	—	—	8.88	9.15	—	—	—	—	—	—	—
" U. S. No. 2	—	—	—	—	5.59	—	—	—	—	—	—	—
<u>Horatio-Dequeen Area</u>												
Blakemore, U. S. No. 1	—	—	—	8.30	—	—	—	—	—	—	—	—
<u>Marechal Area</u>												
Blakemore, U. S. No. 1	—	—	—	—	9.88	—	—	—	—	—	—	—
" U. S. Combination	—	—	—	—	9.08	—	—	—	—	—	—	—
" U. S. No. 2	—	—	—	—	7.83	—	—	—	—	—	—	—
<u>Springdale Area</u>												
Blakemore, U. S. No. 1	—	—	—	—	7.97	—	—	—	—	—	—	—
" U. S. Combination	—	—	—	—	7.41	—	—	—	—	—	—	—
<u>California:</u>												
<u>Central Points</u>												
<u>Sales f.o.b. plus loading</u>												
<u>precooling, bracing & dry ice—</u>												
<u>University Varieties,</u>												
12-pint crate	—	—	—	—	2.86	2.95	2.88	—	—	—	—	—
<u>Florida:</u>												
<u>Auction sales—price to growers—</u>												
<u>Dover</u>												
Missionary & No. 90 - per pint	.30	.21	.17	—	—	—	—	—	—	—	—	—
<u>Piant City</u>												
Missionary & No. 90- per pint	.30	.22	.18	—	—	—	—	—	—	—	—	—

BERRIES - CONTINUED

Shipping point and description of sale	Jan.	Feb.	Mar.	Apr.	May	June	July	Aug.	Sept.	Oct.	Nov.	Dec.
	Dol.	Dol.	Dol.	Dol.	Dol.	Dol.	Dol.	Dol.	Dol.	Dol.	Dol.	Dol.
Strawberries --Continued												
Florida--Continued												
Auction sales--price to growers--												
Starke												
Missionary & No. 90 -36 pint crt.	--	--	6.70	--	--	--	--	--	--	--	--	--
Louisiana:												
Harmond												
Auction sales --												
Klonicks and Missionary,												
per 24-pint crate	--	--	6.37	5.46	--	--	--	--	--	--	--	--
Michigan:												
Benton Harbor												
Cash market growers' sales--												
Premier and Robinson,												
16-quart crate	--	--	--	--	--	5.12	--	--	--	--	--	--
North Carolina:												
Auction price to growers--												
24-quart crate												
Burgaw												
Various Varieties	--	--	--	8.93	8.19	--	--	--	--	--	--	--
Chadocours												
Various Varieties	--	--	--	8.48	7.92	--	--	--	--	--	--	--
Mt. Olive												
Various Varieties	--	--	--	8.51	7.52	--	--	--	--	--	--	--
Tabor City												
Various Varieties	--	--	--	8.31	8.03	--	--	--	--	--	--	--
Wallace												
Various Varieties	--	--	--	8.64	7.53	--	--	--	--	--	--	--
Tennessee:												
Bumoldt												
Price to growers--												
Blakemore, 24-quart crate--												
U. S. Com. and better	--	--	--	--	6.00	--	--	--	--	--	--	--
U. S. No. 2	--	--	--	--	4.96	--	--	--	--	--	--	--
Unclassified	--	--	--	--	4.47	--	--	--	--	--	--	--

OTHER FRUITS

Apples

Michigan:												
Benton Harbor												
Cash market growers' sales--												
U. S. No. 1, usual basket --												
Delicious, 2 1/2-in. up	--	--	--	--	--	--	--	3.77	3.05	--	--	--
Wacness Oldenbourg, 2 1/2-in. up	--	--	--	--	--	3.09	2.90	--	--	--	--	--
" " 2 1/2-in. up	--	--	--	--	--	3.20	2.68	--	--	--	--	--
Golden Delicious, 2 1/2-in. up	--	--	--	--	--	--	--	--	3.22	--	--	--
Grimes Golden, 2 1/2-in. up	--	--	--	--	--	--	--	2.56	2.49	--	--	--
Jonathan, 2 1/2-in. up	--	--	--	--	--	--	--	2.92	2.62	--	--	--
Maiden Blush, 2 1/2-in. up	--	--	--	--	--	--	3.11	--	--	--	--	--
McIntosh, 2 1/2-in. up	--	--	--	--	--	--	--	2.39	2.49	--	--	--
" " 2 1/2-in. up	--	--	--	--	--	--	--	2.30	--	--	--	--
Red Delicious, 2 1/2-in. up	--	--	--	--	--	--	--	5.16	3.72	--	--	--
Red Rome, 2 1/2-in. up	--	--	--	--	--	--	--	--	3.01	--	--	--
Rhode Is. Greening, 2 1/2-in. up	--	--	--	--	--	--	--	2.52	--	--	--	--
Wealthy, 2 1/2-in. up	--	--	--	--	--	--	2.74	--	--	--	--	--
" " 2 1/2-in. up	--	--	--	--	--	--	2.80	2.40	--	--	--	--
Williams Red, 2 1/2-in. up	--	--	--	--	--	--	5.44	--	--	--	--	--
Wolf River, 2 1/2-in. up	--	--	--	--	--	--	--	3.12	--	--	--	--
Yellow Transparent, 2-in. up	--	--	--	--	--	3.21	2.76	--	--	--	--	--
" " 2 1/2-in. up	--	--	--	--	--	3.70	2.76	--	--	--	--	--

OTHER FRUITS-CONTINUED

Shipping point and description of sale	Jan.	Feb.	Mar.	Apr.	May	June	July	Aug.	Sept.	Oct.	Nov.	Dec.
	Dol.	Dol.	Dol.	Dol.	Dol.	Dol.	Dol.	Dol.	Dol.	Dol.	Dol.	Dol.
<u>Apples--Continued</u>												
<u>Michigan; Continued</u>												
<u>West Michigan Points:</u>												
Sales f.o.b. shipping point--												
<u>U. S. No. 1, bushel basket--</u>												
Cortland, 2½ in. up	--	3.00	--	--	--	--	--	--	--	--	--	--
Delicious, 2½ in. up	4.23	4.42	--	--	--	--	--	4.12	3.21	3.48	3.21	3.21
Jonathan, 2½ in. up	3.55	3.72	--	--	--	--	--	3.00	2.87	3.25	3.00	3.00
McIntosh, 2½ in. up	3.34	--	--	--	--	--	--	--	2.70	2.94	2.81	2.81
Northern Spy, 2½ in. up	3.11	3.12	--	--	--	--	--	--	--	--	--	--
Red Delicious, 2½ in. up	4.63	--	--	--	--	--	--	--	--	3.91	3.93	--
Red Rome, 2½ in. up	--	--	--	--	--	--	--	--	--	3.26	3.48	--
Stayman Winesap, 2½ in. up	--	--	--	--	--	--	--	--	--	3.13	--	--
Winesap, 2½ in. up	--	3.50	--	--	--	--	--	--	--	--	--	--
<u>New York:</u>												
<u>Roanoke, Western & Central Pts:</u>												
Sales f.o.b. shipping point and delivered sales shipping point basis--												
<u>U. S. No. 1, bushel basket--</u>												
Cortland, 2½ in. up	3.00	--	--	--	--	--	--	--	--	--	--	--
McIntosh, 2½ in. up	3.30	3.44	--	--	--	--	--	--	--	--	--	--
<u>U. S. No. 1, 8-5-lb. plastic bag--</u>												
Cortland, 2½ in. up	--	--	--	--	--	--	--	--	--	3.36	3.52	--
McIntosh, 2½ in. up	--	--	--	--	--	--	--	--	--	3.78	3.75	3.65
<u>U. S. No. 1, 12-3-lb. plastic bag--</u>												
McIntosh, 2½ in. up	--	--	--	--	--	--	--	--	--	--	--	3.72
" 2½ in. up	--	--	--	--	--	--	--	--	--	3.76	--	--
<u>Appalachian area of Virginia, West Virginia, Maryland, and Pennsylvania:</u>												
Sales f.o.b. shipping point--												
<u>Martinsburg, W. Va. and Winchester, Va. Section:</u>												
<u>U. S. No. 1, bushel basket--</u>												
Black Twig, 2½ in. up	3.22	3.28	--	--	--	--	--	--	--	4.13	--	--
Delicious, 2½ in. up	--	--	3.92	--	--	--	--	--	--	--	--	--
Grimes Golden, 2½ in. up	--	--	--	--	--	--	--	3.22	--	--	--	--
Red Rome, 2½ in. up	--	3.84	--	--	--	--	--	--	--	--	--	--
Stayman Winesap, 2½ in. up	--	--	--	--	--	--	--	--	--	--	3.96	--
<u>U. S. Fancy, bushel basket--</u>												
Black Twig, 2½ in. up	--	3.28	--	--	--	--	--	--	--	--	--	--
Red Delicious, 2½ in. up	--	--	--	--	--	--	--	4.60	--	--	--	--
Red Rome, 2½ in. up	--	--	--	--	--	--	--	--	--	--	--	4.00
Stayman Winesap, 2½ in. up	--	--	--	--	--	--	--	--	3.81	--	--	--
<u>U. S. Fancy, N. W. box--</u>												
<u>100's - 150's & larger--</u>												
Golden Delicious	--	--	--	--	--	--	--	--	4.45	--	--	--
Red Delicious	--	--	--	--	--	--	--	--	4.50	4.51	--	--
Red Rome	--	--	--	--	--	--	--	--	--	4.17	4.05	4.05
Red Stayman	--	--	--	--	--	--	--	--	4.25	4.25	4.25	--
Red York	--	--	--	--	--	--	--	--	--	4.14	--	--
Stayman Winesap	--	--	--	--	--	--	--	--	--	--	--	4.25
<u>Piedmont Section, Va.:</u>												
<u>U. S. No. 1, bushel basket--</u>												
Winesap, 2½ in. up	--	4.02	4.00	--	--	--	--	--	--	--	--	--
<u>U. S. Fancy, bushel basket--</u>												
Delicious, 2½ in. up	4.08	--	--	--	--	--	--	--	--	--	--	--
Red Delicious, 2½ in. up	--	--	--	--	--	--	--	4.90	--	--	--	--
Stayman Winesap, 2½ in. up	--	--	--	--	--	--	--	--	--	4.02	--	--
Winesap, 2½ in. up	3.96	--	--	--	--	--	--	--	--	4.24	--	--
<u>U. S. Fancy, N. W. box--</u>												
<u>1b's and larger--</u>												
Golden Delicious	--	--	--	--	--	--	--	--	--	--	4.17	--
<u>Roanoke Section, Va.:</u>												
<u>U. S. No. 1, bushel basket--</u>												
Black Twig, 2½ in. up	--	3.38	--	--	--	--	--	--	--	--	--	--
Delicious, 2½ in. up	3.60	3.94	--	--	--	--	--	--	--	--	--	4.08

OTHER FRUITS—CONTINUED

Shipping point and description of sale	Jan.	Feb.	Mar.	Apr.	May	June	July	Aug.	Sept.	Oct.	Nov.	Dec.
	Dol.	Dol.	Dol.	Dol.	Dol.	Dol.	Dol.	Dol.	Dol.	Dol.	Dol.	Dol.
<u>Apples—Continued</u>												
<u>Appalachian area of Virginia, West Virginia, Maryland, and Pennsylvania: Continued</u>												
<u>Sales f.o.b. shipping point—Roanoke Section, Va.: Continued</u>												
<u>U. S. Fancy, bushel basket—</u>												
Golden Delicious, 2½-in. up.	—	—	—	—	—	—	—	—	—	—	—	4.22
Stayman Winesap, 2½-in. up	—	—	—	—	—	—	—	—	—	—	—	3.98
Winesap, 2½-in. up	—	—	—	—	—	—	—	—	—	—	—	4.02
Red Delicious, 2½-in. up	—	—	—	—	—	—	—	—	5.01	—	—	—
Red Stayman, 2½-in. up	—	—	—	—	—	—	—	—	—	3.95	—	—
<u>Southern Pennsylvania Section:</u>												
<u>U. S. No. 1.</u>												
<u>Bushel basket and Eastern box—</u>												
Delicious, 2½-in. up	3.98	—	—	—	—	—	—	—	—	—	—	4.06
Jonathan, 2½-in. up	—	—	—	—	—	—	—	—	3.38	—	—	—
Red Rome, 2½-in. up	—	—	3.84	—	—	—	—	—	—	—	—	—
Stayman Winesap, 2½-in. up	3.80	—	—	—	—	—	—	—	—	—	—	3.91
<u>U. S. Fancy, bushel basket—</u>												
Golden Delicious, 2½-in. up	—	—	—	—	—	—	—	—	—	—	—	4.00
Stayman Winesap, 2½-in. up	—	4.00	—	—	—	—	—	—	—	—	—	—
<u>U. S. Fancy, N.W. box—</u>												
Delicious, 138's & lgr.	—	—	—	—	—	—	—	—	—	—	4.20	—
Red York, 163's & lgr.	—	—	—	—	—	—	—	—	—	—	—	4.06
Stayman Winesap, 138's & lgr.	—	—	—	—	—	—	—	—	—	—	—	3.97
York Imperial, 138's & lgr.	—	—	—	—	—	—	—	—	—	—	—	4.00
<u>Washington:</u>												
<u>Yakima Valley:</u>												
<u>Sales f.o.b. shipping point—</u>												
<u>Combination extra fancy and fancy, per box—138's, 163's and larger, wrapped—</u>												
Delicious	4.10	3.94	4.93	5.15	—	—	—	—	—	4.05	3.88	3.71
Jonathan	—	—	—	—	—	—	—	—	4.22	3.52	3.22	2.54
Red Delicious	5.07	4.58	5.46	6.02	—	—	—	—	5.09	4.59	4.55	4.35
Rome Beauty	3.11	3.26	3.39	—	—	—	—	—	—	—	—	—
Winesap	4.11	3.86	4.17	4.18	4.77	5.25	—	—	—	—	3.89	3.60
<u>Apricots</u>												
<u>Washington:</u>												
<u>Yakima Valley:</u>												
<u>Sales f.o.b. shipping point—</u>												
Moorpack, loose	—	—	—	—	—	—	—	—	—	—	—	—
7 row and larger	—	—	—	—	—	—	—	—	—	—	—	—
12-lb. lug	—	—	—	—	—	—	1.30	—	—	—	—	—
<u>Cherries</u>												
<u>Michigan:</u>												
<u>Benton Harbor:</u>												
<u>Cash market growers' sales—</u>												
Sour varieties, 16-qt. crate	—	—	—	—	—	3.18	4.33	—	—	—	—	—
Sweet " " " "	—	—	—	—	—	5.15	5.05	—	—	—	—	—
<u>Washington:</u>												
<u>Yakima Valley:</u>												
<u>Sales f.o.b. shipping point—</u>												
Bing and Lambert, double row faced, 12 rows & lgr.,	—	—	—	—	—	—	—	—	—	—	—	—
15-pound lug	—	—	—	—	—	5.07	4.31	—	—	—	—	—
Loose, 12-pound lug	—	—	—	—	—	—	2.72	—	—	—	—	—

OTHER FRUITS—CONTINUED

Shipping point and description of sale	Jan.	Feb.	Mar.	Apr.	May	June	July	Aug.	Sept.	Oct.	Nov.	Dec.
	Dol.	Dol.	Dol.	Dol.	Dol.	Dol.	Dol.	Dol.	Dol.	Dol.	Dol.	Dol.
Peaches—Continued												
California:												
Fresno, Central District												
Wire sales f.o.b. and sales to local buyers—												
U. S. No. 1, wrapped:												
Early Elberta, cox, 2-layer	—	—	—	—	—	1.32	1.03	—	—	—	—	—
Elberta, peach cox	—	—	—	—	—	—	1.20	1.09	—	—	—	—
Hale, Sanger lug	—	—	—	—	—	—	2.39	—	—	—	—	—
Rio Oro Gen. Sanger lug	—	—	—	—	—	—	—	1.95	—	—	—	—
Colorado:												
Fullsade District												
Sales f.o.b. shipping point												
U. S. No. 1, wrapped:												
Elberta, 5's & lgr., per box	—	—	—	—	—	—	—	1.31	1.25	—	—	—
" 2 3/4 in. up, bushel	—	—	—	—	—	—	—	3.06	3.00	—	—	—
Georgia:												
Macon												
Sales f.o.b. shipping point												
55% U. S. No. 1, U. S. No. 1 and few U. S. Extra No. 1:												
1/2-bushel basket												
Dixiegem, 1-7/8 in. up	—	—	—	—	—	2.83	—	—	—	—	—	—
" 1-3/4 in. up	—	—	—	—	—	2.41	—	—	—	—	—	—
Dixieco, 1-3/8 in. up	—	—	—	—	—	2.58	—	—	—	—	—	—
" 1-3/4 in. up	—	—	—	—	—	3.19	—	—	—	—	—	—
Early Red Free, 1-1/8 in. up	—	—	—	—	—	2.50	—	—	—	—	—	—
" " 1-3/4 in. up	—	—	—	—	—	1.91	—	—	—	—	—	—
Hiley, 1-7/8 in. up	—	—	—	—	—	2.09	—	—	—	—	—	—
Pearson Hiley, 1-7/8 in. up	—	—	—	—	—	3.25	—	—	—	—	—	—
" " 1-3/4 in. up	—	—	—	—	—	2.62	—	—	—	—	—	—
Redhaven, 1-3/4 in. up	—	—	—	—	—	2.42	—	—	—	—	—	—
Bushel basket												
Elberta, 2-in. up	—	—	—	—	—	—	—	3.40	—	—	—	—
" 1-1/8 in. up	—	—	—	—	—	—	—	3.06	—	—	—	—
Michigan:												
Benton Harbor												
Cash market growers' sales												
Bushel basket												
Elberta, 2 in. up	—	—	—	—	—	—	—	2.68	3.03	—	—	—
Golden Jubilee, 2-in. up	—	—	—	—	—	—	—	2.50	—	—	—	—
Halehaven, 2-in. up	—	—	—	—	—	—	—	2.55	—	—	—	—
Redhaven, 2-in. up	—	—	—	—	—	—	—	3.58	—	—	—	—
West Michigan Points												
Sales f.o.b. shipping point												
Bushel basket												
Elberta, 2-in. up	—	—	—	—	—	—	—	—	3.12	—	—	—
New York:												
Rochester, Western and Central Pts.												
Sales f.o.b. shipping point and delivered sales shipping point basis—U. S. No. 1												
Bushel basket												
Elberta, 2-in. min.	—	—	—	—	—	—	—	—	2.62	—	—	—
North Carolina:												
Southern Pines												
Sales f.o.b. shipping point												
U. S. No. 1 Bushel basket												
Elberta, 2-in. up	—	—	—	—	—	—	3.28	—	—	—	—	—
1-1/9 bushel crate												
Elberta, 2 1/2-in. up	—	—	—	—	—	—	3.35	—	—	—	—	—

OTHER FRUITS—CONTINUED

Shipping point and description of sale	Jan.	Feb.	Mar.	Apr.	May	June	July	Aug.	Sept.	Oct.	Nov.	Dec.
	Dol.	Dol.	Dol.	Dol.	Dol.	Dol.	Dol.	Dol.	Dol.	Dol.	Dol.	Dol.
Peaches—Continued												
Pennsylvania:												
Southern Section												
Sales f.o.b. shipping point												
bushel basket												
Elberta, 2-in. up	—	—	—	—	—	—	—	2.62	—	—	—	—
" 2½-in. up	—	—	—	—	—	—	—	2.99	—	—	—	—
Hale, 2½-in. up	—	—	—	—	—	—	—	3.68	—	—	—	—
Halehaven, 2-in. up	—	—	—	—	—	—	—	2.95	—	—	—	—
" 2½-in. up	—	—	—	—	—	—	—	3.23	—	—	—	—
South Carolina:												
Spartanburg and Ridge Sections												
Sales f.o.b. shipping point												
bushel basket, U. S. No. 1												
Burbank Elberta, 2-in. up	—	—	—	—	—	—	3.22	—	—	—	—	—
Elberta, 2-in. up	—	—	—	—	—	—	2.96	—	—	—	—	—
" U.S. Extra No. 1, 2-in. up	—	—	—	—	—	—	2.99	—	—	—	—	—
Sullivan Elberta, 2-in. up	—	—	—	—	—	—	3.39	—	—	—	—	—
Virginia:												
Piedmont Section												
Sales f.o.b. shipping point												
Elberta, 2-in. up,	—	—	—	—	—	—	—	2.98	—	—	—	—
bushel basket	—	—	—	—	—	—	—	—	—	—	—	—
Roanoke Section												
Sales f.o.b. shipping point												
Elberta, 2-in. up,	—	—	—	—	—	—	—	2.98	—	—	—	—
bushel basket	—	—	—	—	—	—	—	—	—	—	—	—
Washington:												
Yakima Valley Points												
Sales f.o.b. shipping point												
Elberta, wrapped, 72's and larger,	—	—	—	—	—	—	—	1.23	1.27	—	—	—
per box	—	—	—	—	—	—	—	—	—	—	—	—
Hale, Wash. No. 1, 55-65's and	—	—	—	—	—	—	—	1.74	1.86	—	—	—
larger, L. A. lug	—	—	—	—	—	—	—	—	—	—	—	—
West Virginia:												
Martinsburg, W. Va., Winchester, Va.												
Sales f.o.b. shipping point												
bushel basket												
Elberta, 2½-in. up	—	—	—	—	—	—	—	2.96	—	—	—	—
Elberta, 2-in. up	—	—	—	—	—	—	—	2.76	—	—	—	—
Hale, 2½-in. up	—	—	—	—	—	—	—	3.58	—	—	—	—
Halehaven, 2-in. up	—	—	—	—	—	—	—	2.98	—	—	—	—
Halehaven, 2½-in. up	—	—	—	—	—	—	—	3.26	—	—	—	—
Pears												
Colorado:												
Palisade District												
Sales f.o.b. shipping point												
Comb. U. S. No. 1, and U. S. No. 2,												
bushel basket:												
Bartlett, 2½-in. up	—	—	—	—	—	—	—	3.38	—	—	—	—
" 2-2½-in. up	—	—	—	—	—	—	—	2.88	—	—	—	—
Michigan:												
Benton Harbor												
Cash market growers' sales—												
Bartlett, 2-in. up, bushel basket	—	—	—	—	—	—	—	2.96	3.42	—	—	—
Bosc, 2-in. up, bushel basket	—	—	—	—	—	—	—	—	2.32	—	—	—
Kieffer, 2-in. up, bushel basket	—	—	—	—	—	—	—	—	2.00	—	—	—

OTHER FRUITS—CONTINUED

Shipping point and description of sale	Jan.	Feb.	Mar.	Apr.	May	June	July	Aug.	Sept.	Oct.	Nov.	Dec.
	Dol.	Dol.	Dol.	Dol.	Dol.	Dol.	Dol.	Dol.	Dol.	Dol.	Dol.	Dol.

Pears—Continued

New York:

Rochester, Western and Central

New York Points

Sales f.o.b. shipping point and delivered sales shipping point basis

Bartlett, 2-in. min., bushel basket

—	—	—	—	—	—	—	—	3.20	3.25	—	—	—
---	---	---	---	---	---	---	---	------	------	---	---	---

Washington:

Yakima Valley Points

Sales f.o.b. shipping point

Bartlett, comb. ex. fcy. & fcy.

Wrapped, 165's & lgr., per box

" 20-lb. lug

" 14-lb. lug

D'Anjou, comb. ex. fcy. and fancy, all sizes, per box

3.43	—	—	—	—	—	—	—	—	—	3.33	3.30	2.72
------	---	---	---	---	---	---	---	---	---	------	------	------

Plums and Prunes

California:

Fresno, Central Points

Sales f.o.b. shipping point and wire sales to local buyers—

U. S. No. 1, 4-casket crate

Beauty, 5 x 5

" 4 x 5

" 4 x 4

Santa Rosa, 4 x 4

" 4 x 5

—	—	—	—	—	3.00	—	—	—	—	—	—	—
—	—	—	—	—	3.42	—	—	—	—	—	—	—
—	—	—	—	—	3.78	—	—	—	—	—	—	—
—	—	—	—	—	3.66	—	—	—	—	—	—	—
—	—	—	—	—	3.16	—	—	—	—	—	—	—

Idaho:

Western Idaho Points

Sales f.o.b. shipping point

U. S. No. 1, ring faced

Italian, 1/2 bushel basket

—	—	—	—	—	—	—	—	1.81	—	—	—	—
---	---	---	---	---	---	---	---	------	---	---	---	---

Oregon:

Walla Walla, Wash. and

Milton Freewater District

Sales f.o.b. shipping point

U. S. No. 1, faced

Demaris and Weatherspoon,

1/2 bushel basket

Italian, 1/2 bushel basket

" 12-lb. lug loose

—	—	—	—	—	—	—	2.78	—	—	—	—	—
—	—	—	—	—	—	—	1.81	1.52	—	—	—	—
—	—	—	—	—	—	—	.60	.68	—	—	—	—

Washington:

Yakima Valley Points

Sales f.o.b. shipping point

Wash. No. 1, faced

Demaris and Weatherspoon,

1/2 bushel basket

Italian, 1/2 bushel basket

Italian, loose, 12-lb. lug

Demaris and Weatherspoon,

loose, 12-lb. lug

—	—	—	—	—	—	—	2.42	—	—	—	—	—
—	—	—	—	—	—	—	—	1.43	—	—	—	—
—	—	—	—	—	—	—	—	.67	—	—	—	—
—	—	—	—	—	—	—	1.01	—	—	—	—	—

MELONS

Shipping point and description of sale	Jan.	Feb.	Mar.	Apr.	May	June	July	Aug.	Sept.	Oct.	Nov.	Dec.
	Dol.	Dol.	Dol.	Dol.	Dol.	Dol.	Dol.	Dol.	Dol.	Dol.	Dol.	Dol.
<u>Cantaloups</u>												
<u>Arizona:</u>												
<u>Phoenix District</u>												
Sales f.o.b. shipping point												
<u>Orange flesh, vine-ripened--</u>												
36's, jumbo crate	--	--	--	--	--	--	3.90	--	--	--	--	--
45's, " "	--	--	--	--	--	--	2.33	--	--	--	--	--
27's, " "	--	--	--	--	--	--	3.44	--	--	--	--	--
<u>Yuma District</u>												
Sales f.o.b. shipping point												
<u>Orange flesh, vine-ripened--</u>												
27's, jumbo crate	--	--	--	--	--	2.91	2.96	--	--	--	--	--
36's, " "	--	--	--	--	--	5.34	3.29	--	--	--	--	--
45's, " "	--	--	--	--	--	4.45	2.77	--	--	--	--	--
<u>California:</u>												
<u>Brawley, Imperial Valley</u>												
<u>Orange flesh, vine-ripened--</u>												
Sales f.o.b. shipping point												
27's, jumbo crate	--	--	--	--	8.00	3.60	--	--	--	--	--	--
36's, " "	--	--	--	--	9.00	5.75	--	--	--	--	--	--
45's, " "	--	--	--	--	8.50	5.26	--	--	--	--	--	--
45's, standard crate	--	--	--	--	7.50	--	--	--	--	--	--	--
<u>Central Points</u>												
Wire sales f.o.b. shipping point and sales to local buyers												
<u>Orange flesh, vine ripened--</u>												
36's, jumbo crate	--	--	--	--	--	--	5.10	3.20	3.57	--	--	--
27's-45's, jumbo crate	--	--	--	--	--	--	4.60	2.56	3.02	--	--	--
<u>Michigan:</u>												
<u>Benton Harbor</u>												
Cash market growers' sales												
Honey Rock, bushel basket	--	--	--	--	--	--	4.75	2.34	2.11	--	--	--
Iriquois, " "	--	--	--	--	--	--	--	2.09	2.11	--	--	--
<u>South Carolina:</u>												
<u>Columbia</u>												
Cash sales to growers--												
Medium size, per pound	--	--	--	--	--	--	.055	--	--	--	--	--
Large size, per pound	--	--	--	--	--	--	.078	--	--	--	--	--
<u>Texas:</u>												
<u>Lower Rio Grande Valley Points</u>												
Sales f.o.b. shipping point												
<u>Vine-ripened</u>												
36's & 45's, jumbo crate	--	--	--	--	8.44	--	--	--	--	--	--	--
27's & 45's, " "	--	--	--	--	7.57	--	--	--	--	--	--	--
<u>Honeydews</u>												
<u>Arizona:</u>												
<u>Phoenix</u>												
Sales f.o.b. shipping point												
<u>Jumbo & standard flat crate--</u>												
6's - 8's	--	--	--	--	--	--	2.62	--	--	--	--	--
9's - 12's	--	--	--	--	--	--	2.70	--	--	--	--	--
<u>California:</u>												
<u>Central District</u>												
Sales f.o.b. shipping point												
Std. 9's-12's, flat crate												
Jumbo 6's-8's, " "	--	--	--	--	--	--	2.42	1.91	1.82	--	--	--
Jumbo 6's-8's, " "	--	--	--	--	--	--	1.94	1.66	1.82	--	--	--

MELONS--CONTINUED

Shipping point and description of sale	Jan.	Feb.	Mar.	Apr.	May	June	July	Aug.	Sept.	Oct.	Nov.	Dec.
	Dol.	Dol.	Dol.	Dol.	Dol.	Dol.	Dol.	Dol.	Dol.	Dol.	Dol.	Dol.
Watermelons												
Arizona:												
Phoenix												
Sales f.o.b. shipping point--												
Klondike, Peacock and Stripe												
17-20-lb. av., per ton	--	--	--	--	--	53.54	55.12	--	--	--	--	--
California:												
Brawley, Imperial Valley												
Sales f.o.b. shipping point--												
Klondike and Peacock,												
17-19-lb. av., per ton	--	--	--	--	--	56.00	--	--	--	--	--	--
Fresno, Tulare, Kingsburg Area												
Sales f.o.b. and sales to local buyers--												
Klondike, Peacock and Stripe												
16-20-lb. av., per ton	--	--	--	--	--	--	57.62	36.32	--	--	--	--
12-14-lb. av., " "	--	--	--	--	--	--	44.79	--	--	--	--	--
Florida:												
Gainesville Section												
Sales f.o.b. cash track--												
U. S. No. 1, per car												
Cannonball, 3-layers												
24-lb. av.	--	--	--	--	--	424.	--	--	--	--	--	--
26-lb. av.	--	--	--	--	--	498.	--	--	--	--	--	--
28-lb. av.	--	--	--	--	--	572.	--	--	--	--	--	--
30-lb. av.	--	--	--	--	--	641.	--	--	--	--	--	--
32-lb. av.	--	--	--	--	--	707.	--	--	--	--	--	--
Congo, 4-layers												
24-lb. av.	--	--	--	--	--	479.	--	--	--	--	--	--
26-lb. av.	--	--	--	--	--	554.	--	--	--	--	--	--
28-lb. av.	--	--	--	--	--	616.	--	--	--	--	--	--
30-lb. av.	--	--	--	--	--	684.	--	--	--	--	--	--
Leesburg Section												
Sales f.o.b. cash track--												
U. S. No. 1, per car												
Cannonball, 3-layers												
24-lb. av.	--	--	--	--	586.	420.	--	--	--	--	--	--
26-lb. av.	--	--	--	--	661.	509.	--	--	--	--	--	--
28-lb. av.	--	--	--	--	755.	577.	--	--	--	--	--	--
30-lb. av.	--	--	--	--	830.	623.	--	--	--	--	--	--
32-lb. av.	--	--	--	--	924.	705.	--	--	--	--	--	--
34-lb. av.	--	--	--	--	1003.	775.	--	--	--	--	--	--
36-lb. av.	--	--	--	--	1041.	812.	--	--	--	--	--	--
Congo, 4-layers												
24-lb. av.	--	--	--	--	588.	452.	--	--	--	--	--	--
26-lb. av.	--	--	--	--	808.	540.	--	--	--	--	--	--
28-lb. av.	--	--	--	--	897.	627.	--	--	--	--	--	--
30-lb. av.	--	--	--	--	980.	688.	--	--	--	--	--	--
32-lb. av.	--	--	--	--	--	815.	--	--	--	--	--	--
Southern Florida Section												
Sales f.o.b. shipping point--												
U. S. No. 1, per car												
Cannonball, 3-layers												
24-lb. av.	--	--	--	543.	510.	--	--	--	--	--	--	--
26-lb. av.	--	--	--	592.	584.	--	--	--	--	--	--	--
28-lb. av.	--	--	--	636.	681.	--	--	--	--	--	--	--
30-lb. av.	--	--	--	682.	740.	--	--	--	--	--	--	--
32-lb. av.	--	--	--	707.	805.	--	--	--	--	--	--	--
34-lb. av.	--	--	--	761.	866.	--	--	--	--	--	--	--
Georgia:												
Thomasville & South Georgia Points												
Carloads f.o.b. cash track--												
U. S. No. 1, per car												
Cannonball, 3-layers												
24-lb. av.	--	--	--	--	459.	--	--	--	--	--	--	--
26-lb. av.	--	--	--	--	518.	399.	--	--	--	--	--	--
30-lb. av.	--	--	--	--	616.	474.	--	--	--	--	--	--
32-lb. av.	--	--	--	--	644.	521.	--	--	--	--	--	--
34-lb. av.	--	--	--	--	677.	535.	--	--	--	--	--	--
36-lb. av.	--	--	--	--	708.	525.	--	--	--	--	--	--
28-lb. av.	--	--	--	--	577.	438.	--	--	--	--	--	--

MELONS--CONTINUED

Shipping point and description of sale	Jan.	Feb.	Mar.	Apr.	May	June	July	Aug.	Sept.	Oct.	Nov.	Dec.
	Dol.	Dol.	Dol.	Dol.	Dol.	Dol.	Dol.	Dol.	Dol.	Dol.	Dol.	Dol.
<u>Watermelons--Continued</u>												
<u>Georgia:--Continued</u>												
<u>Thomasville & South Ga. Points--Cont'd.</u>												
Carloads f.o.b. cash track--												
<u>U. S. No. 1, per car</u>												
<u>Congo, 4-layers</u>												
24-lb. av.	--	--	--	--	--	553.	--	--	--	--	--	--
26-lb. av.	--	--	--	--	--	619.	490.	--	--	--	--	--
28-lb. av.	--	--	--	--	--	677.	530.	--	--	--	--	--
30-lb. av.	--	--	--	--	--	745.	560.	--	--	--	--	--
32-lb. av.	--	--	--	--	--	767.	--	--	--	--	--	--
34-lb. av.	--	--	--	--	--	867.	--	--	--	--	--	--
<u>South Carolina:</u>												
<u>Allendale and Nearby Points</u>												
Carloads f.o.b. cash track--												
<u>U. S. No. 1, per car</u>												
<u>Cannonball, 3-layers</u>												
26-lb. av.	--	--	--	--	--	--	417.	--	--	--	--	--
28-30-lb. av.	--	--	--	--	--	--	395.	--	--	--	--	--
30-34-lb. av.	--	--	--	--	--	--	442.	--	--	--	--	--
<u>Congo, 4-layers</u>												
24-26-lb. av.	--	--	--	--	--	--	370.	--	--	--	--	--
28-lb. av.	--	--	--	--	--	--	406.	--	--	--	--	--
28-30-lb. av.	--	--	--	--	--	--	443.	--	--	--	--	--
30-34-lb. av.	--	--	--	--	--	--	444.	--	--	--	--	--
32-34-lb. av.	--	--	--	--	--	--	441.	--	--	--	--	--
<u>Columbia</u>												
Cash sales to growers--												
<u>Cannonball, Congo & Garrison.</u>												
26-28-lb. av., per melon	--	--	--	--	--	--	.30	--	--	--	--	--
30-32-lb. av., per melon	--	--	--	--	--	--	.38	--	--	--	--	--

VEGETABLES

Beans, Lima

Florida:

Lake Okeechobee Section

Sales f.o.b. shipping point

Bushel

	--	--	--	3.00	--	--	--	--	--	--	--	--
--	----	----	----	------	----	----	----	----	----	----	----	----

Plant City

Auction price to growers

Baby lima, bushel

	--	--	--	4.06	3.20	--	--	--	--	--	--	--
--	----	----	----	------	------	----	----	----	----	----	----	----

Butterbean, "

	--	--	--	4.54	2.97	--	--	--	--	--	--	--
--	----	----	----	------	------	----	----	----	----	----	----	----

Fordhook, "

	--	--	--	--	3.61	--	--	--	--	--	--	--
--	----	----	----	----	------	----	----	----	----	----	----	----

Pompano Beach Section

Sales to local buyers

Bushel hamper

	5.13	5.02	2.97	3.04	--	--	--	--	--	--	--	4.28
--	------	------	------	------	----	----	----	----	----	----	----	------

New York:

Riverhead, L. I.

Auction sales

Bushel hamper

	--	--	--	--	--	--	--	2.45	--	--	--	--
--	----	----	----	----	----	----	----	------	----	----	----	----

Southold, L. I.

Auction sales

Bushel hamper

	--	--	--	--	--	--	--	2.69	3.34	--	--	--
--	----	----	----	----	----	----	----	------	------	----	----	----

Beans, Snap, Green

Florida:

Dade County Section

Sales f.o.b. shipping point

Pole Bean, bushel hamper

	--	3.87	3.23	--	--	--	--	--	--	--	--	--
--	----	------	------	----	----	----	----	----	----	----	----	----

Tendergreen, " "

	--	3.36	3.12	--	--	--	--	--	--	--	--	--
--	----	------	------	----	----	----	----	----	----	----	----	----

VEGETABLES--CONTINUED

Shipping point and description of sale	Jan.	Feb.	Mar.	Apr.	May	June	July	Aug.	Sept.	Oct.	Nov.	Dec.
	Dol.	Dol.	Dol.	Dol.	Dol.	Dol.	Dol.	Dol.	Dol.	Dol.	Dol.	Dol.
<u>Beans, Snap, Green--Continued</u>												
<u>Florida:--Continued</u>												
<u>Lake Okeechobee Section</u>												
Sales f.o.b. shipping point and sales to local buyers												
Contender, bushel hamper	--	3.12	3.12	3.18	--	--	--	--	--	--	3.09	2.71
Plentiful, " "	--	--	3.09	3.18	--	--	--	--	--	--	2.34	2.30
Tendergreen, " "	--	--	3.42	3.31	--	--	--	--	--	--	2.40	2.49
Valentine, " "	--	3.74	3.59	3.90	--	--	--	--	--	--	3.42	3.08
<u>Plant City</u>												
Auction price to growers												
Contender, bushel hamper	--	--	2.76	2.30	2.61	--	--	--	--	--	--	--
Tendergreen, " "	--	--	2.83	2.43	2.19	--	--	--	--	--	--	--
Valentine, " "	--	--	--	2.33	2.14	--	--	--	--	--	--	--
<u>Pompano Beach Section</u>												
Sales to local buyers												
Contender, bushel hamper	4.97	3.37	3.20	2.92	--	--	--	--	--	--	2.88	2.82
Plentiful, " "	4.65	3.41	2.96	2.89	--	--	--	--	--	--	2.19	2.28
Tendergreen, " "	4.50	3.28	2.99	3.05	--	--	--	--	--	--	2.12	2.34
Valentine, " "	5.16	3.76	3.54	3.08	--	--	--	--	--	--	3.37	3.22
Pole Beans, " "	5.74	4.07	--	--	--	--	--	--	--	--	--	--
<u>Webster, Sumter County</u>												
Auction price to growers												
Contender, bushel hamper	--	--	--	1.91	--	--	--	--	--	--	--	--
Valentine, " "	--	--	--	2.00	--	--	--	--	--	--	--	--
<u>Mississippi:</u>												
<u>Crystal Springs & Nearby Pts.</u>												
Sales f.o.b. shipping point												
<u>Belt graded</u>												
Contender, bushel hamper	--	--	--	--	3.73	--	--	--	--	--	--	--
Valentine, " "	--	--	--	--	3.73	--	--	--	--	--	--	--
<u>North Carolina:</u>												
Auction price to growers												
<u>Burgaw</u>												
Flat type, bushel hamper	--	--	--	--	1.86	2.04	--	--	--	--	--	--
<u>Faison</u>												
Round type, bushel hamper	--	--	--	--	3.30	3.25	--	--	--	--	--	--
<u>Mt. Olive</u>												
Round type, bushel hamper	--	--	--	--	3.36	2.21	--	--	--	--	--	--
<u>Tabor City</u>												
Round type, bushel hamper	--	--	--	--	2.25	--	--	--	--	--	--	--
<u>Wallace</u>												
Flat and Round type, bushel hamper	--	--	--	--	2.90	3.68	--	--	--	--	--	--
<u>South Carolina:</u>												
Auction sales - price to growers												
<u>Charleston</u>												
Tendergreen, bushel hamper	--	--	--	--	2.90	--	--	--	--	--	--	--
Valentine, " "	--	--	--	--	2.39	3.22 1/2	--	--	--	--	--	--
Wade, " "	--	--	--	--	2.56	4.52	--	--	--	--	--	--
<u>Lake City</u>												
Bountiful, bushel hamper	--	--	--	--	2.38	--	--	--	--	--	--	--
Tendergreen, " "	--	--	--	--	2.36	3.91	--	--	--	--	--	--
Valentine, " "	--	--	--	--	2.49	3.61	--	--	--	--	--	--
<u>Beans, Snap, Wax</u>												
<u>Florida:</u>												
<u>Pompano Beach Section</u>												
Sales to local buyers												
Bushel hamper	5.00	4.51	4.58	--	--	--	--	--	--	--	4.44	3.86
<u>Beets</u>												
<u>Texas:</u>												
<u>Lower Rio Grande Valley Points</u>												
Sales f.o.b. shipping point												
Mixed car, 3-dozen bunches, 1/2-W. G. A. crate	1.66	1.61	1.59	--	--	--	--	--	--	--	--	--

1/ Fair quality.

VEGETABLES--CONTINUED

Shipping point and description of sale	Jan.	Feb.	Mar.	Apr.	May	June	July	Aug.	Sept.	Oct.	Nov.	Dec.
	Dol.	Dol.	Dol.	Dol.	Dol.	Dol.	Dol.	Dol.	Dol.	Dol.	Dol.	Dol.
<u>Broccoli</u>												
<u>Texas:</u>												
<u>Lower Rio Grande Valley Points</u>												
Sales f.o.b. shipping point												
28-bunches, pony crate	3.59	3.75	--	--	--	--	--	--	--	--	--	--
<u>Brussels Sprouts</u>												
<u>New York:</u>												
<u>Riverhead, L. I.</u>												
Auction sales												
16-quart crate	--	--	--	--	--	--	--	--	4.29	3.69	3.83	2.84
<u>Southold, L. I.</u>												
Auction sales												
16-quart crate	--	--	--	--	--	--	--	--	4.34	3.62	3.89	2.83
<u>Cabbage</u>												
<u>Florida:</u>												
<u>Hastings</u>												
Sales f.o.b. shipping point												
U. S. No. 1												
<u>Domestic Round type</u>												
1-3/4 bushel crate	1.04	.92	1.12	1.00	--	--	--	--	--	--	--	--
50-pound sack	.80	.72	.92	.84	--	--	--	--	--	--	--	--
<u>Lake Okeechobee Section</u>												
Sales f.o.b. shipping point												
<u>Domestic Round type</u>												
med.-lge., 1-3/4-bushel crate	1.06	.91	1.12	--	--	--	--	--	--	--	--	1.20
med.-lge., 50-pound sack	.85	.76	.92	--	--	--	--	--	--	--	--	--
<u>Red type</u>												
1-3/4-bushel crate	--	1.50	1.32	--	--	--	--	--	--	--	--	--
50-pound sack	--	1.80	--	--	--	--	--	--	--	--	--	--
<u>Manatee-Ruskin Section</u>												
Sales f.o.b. shipping point												
U. S. No. 1, med.-lge. size												
<u>Domestic Round type</u>												
1-3/4-bushel crate	1.10	1.00	1.17	--	--	--	--	--	--	--	--	--
50-pound sack	.76	.64	--	--	--	--	--	--	--	--	--	--
<u>Sanford-Oviedo-Zellwood Section</u>												
Sales f.o.b. shipping point												
U. S. No. 1												
<u>Domestic Round type</u>												
1-3/4-bushel crate	.98	.88	1.12	.91	--	--	--	--	--	--	--	--
50-pound sack	.73	.63	.86	.66	--	--	--	--	--	--	--	--
<u>Mississippi:</u>												
<u>Crystal Springs</u>												
Sales f.o.b. shipping point												
U. S. No. 1												
<u>Domestic Round type</u>												
1-3/4-bushel crate	--	--	--	.97	.96	--	--	--	--	--	--	--
50-pound sack	--	--	--	.69	.68	--	--	--	--	--	--	--
<u>New York:</u>												
<u>Rochester, Western & Central Pts.</u>												
Sales f.o.b. shipping point and delivered sales shipping pt. basis												
<u>Danish type</u>												
Small to med., 50-lb. sack	.94	.90	1.03	--	--	--	--	.80	1.10	.83	.75	.63
<u>Domestic Round type</u>												
Small to med., 50-lb. sack	--	--	--	--	--	--	--	.80	1.10	--	--	--
<u>Domestic Round type and Danish type</u>												
Bulk per ton	--	--	--	--	--	--	--	20.50	25.29	23.29	--	--

VEGETABLES--CONTINUED

Shipping point and description of sale	Jan.	Feb.	Mar.	Apr.	May	June	July	Aug.	Sept.	Oct.	Nov.	Dec.
	Dol.	Dol.	Dol.	Dol.	Dol.	Dol.	Dol.	Dol.	Dol.	Dol.	Dol.	Dol.
<u>Cabbage--continued</u>												
<u>Tennessee:</u>												
<u>Bumboldt</u>												
Price to growers--farm pack												
<u>Domestic Round type</u>												
U. S. No. 1, bulk per ton	--	--	--	--	21.00	35.86	--	--	--	--	--	--
U. S. Com'l. " " "	--	--	--	--	--	27.07	--	--	--	--	--	--
<u>Texas:</u>												
<u>Lower Rio Grande Valley Points</u>												
Sales f.o.b. shipping point												
<u>Domestic Round type</u>												
1-3/4-bushel crate	1.02	.92	1.22	--	--	--	--	--	--	--	--	.98
50-pound sack	.76	.70	.99	--	--	--	--	--	--	--	1.22	.76
<u>Wisconsin:</u>												
<u>Northern and Western Points</u>												
Sales f.o.b. shipping point and delivered sales shipping point basis												
<u>50-pound sack:</u>												
Danish type	--	--	--	--	--	--	--	--	1.24	1.04	.92	.82
Domestic Round type	--	--	--	--	--	--	--	--	1.19	.98	--	--
Red type	--	--	--	--	--	--	--	--	1.69	1.40	1.27	1.21
<u>Carrots</u>												
<u>California:</u>												
<u>Brawley, Imperial Valley</u>												
Sales f.o.b. shipping point												
Medium to large size,												
6-doz. bchs., W.G.A. crate	3.00	2.49	2.30	2.39	2.56	--	--	--	--	--	--	--
Topped, washed, 1-in. min.												
50-lb. sack	--	--	--	1.49	1.28	--	--	--	--	--	--	--
Topped, washed, 1-1/4-in. min.												
50-lb. sack	--	--	--	--	1.21	--	--	--	--	--	--	--
<u>Salinas-Watsonville District</u>												
Sales f.o.b. shipping point												
Medium to large size,												
6-doz. bchs., W.G.A. crate	--	--	--	--	--	2.88	2.77	2.86	4.04	3.73	4.40	4.05
Topped, washed, 48-1-lb film bags, crate												
	--	--	--	--	--	3.48	3.43	3.02	4.21	3.99	4.60	4.20
<u>New York:</u>												
<u>Rochester, Western & Central Pts.</u>												
Sales f.o.b. shipping point & delivered sales shipping point basis												
Topped, washed, Coreless												
50-pound sack	2.04	--	--	--	--	--	--	1.32	1.27	1.37	1.26	1.16
Topped, washed, Red Core												
Chantenay, bulk per ton	--	--	--	--	--	--	--	--	26.75	25.89	--	--
<u>Texas:</u>												
<u>Lower Rio Grande Valley Points</u>												
Sales f.o.b. shipping point												
Medium to large size,												
6-doz. bchs., W.G.A. crate	3.14	2.59	2.46	--	--	--	--	--	--	--	--	3.43
Topped, washed, 1-in. min.,												
50-pound sack	1.53	1.27	1.09	1.12	--	--	--	--	--	--	--	--
Topped, washed, 48-1-lb. film bags, crate												
	--	--	--	3.10	--	--	--	--	--	--	--	3.77
<u>Cauliflower</u>												
<u>California:</u>												
<u>Santa Maria-Guadalupe Dist.</u>												
Sales f.o.b. shipping point												
<u>U. S. No. 1:</u>												
12's and larger, pony crate	--	1.52	1.52	--	--	--	--	--	--	--	--	--

VEGETABLES--CONTINUED

Shipping point and description of sale	Jan.	Feb.	Mar.	Apr.	May	June	July	Aug.	Sept.	Oct.	Nov.	Dec.
	Dol.	Dol.	Dol.	Dol.	Dol.	Dol.	Dol.	Dol.	Dol.	Dol.	Dol.	Dol.
<u>Cauliflower--continued</u>												
<u>Florida:</u>												
<u>Lake Okeechobee Section</u>												
Sales f.o.b. shipping point												
12's & larger, pony crate	--	1.52	--	--	--	--	--	--	--	--	--	--
<u>Manatee-Ruskin Section</u>												
Sales f.o.b. shipping point												
U. S. No. 1												
12's & larger, pony crate	1.90	1.77	2.12	--	--	--	--	--	--	--	--	--
12's & 16's, double deck crt.	2.42	2.20	2.50	--	--	--	--	--	--	--	--	--
<u>New York:</u>												
<u>Riverhead, L. I.</u>												
Auction sales												
Per crate	--	--	--	--	--	--	--	--	1.59	1.64	2.04	1.85
<u>Southold, L. I.</u>												
Auction sales												
Per crate	--	--	--	--	--	--	--	--	1.73	1.68	2.04	1.70
<u>Celery</u>												
<u>California:</u>												
<u>Chula Vista District</u>												
Sales f.o.b. shipping point												
Indiv. washed, trimmed tops,												
U. S. No. 1, Pascal type,												
1 1/4-doz., 16-in. crate	1.98	1.77	1.88	--	--	--	--	--	--	--	--	2.74
<u>Lodi Stockton District and Nearby Points</u>												
Sales f.o.b. shipping point												
U. S. No. 1												
Topped, washed, Pascal type,												
2-2 1/2-doz., 16-in. crate	--	--	--	--	--	--	--	--	--	--	2.08	2.03
Topped, washed, Golden Heart,												
4-4 1/2-doz., 1/2-crate	--	--	--	--	--	--	--	--	--	--	3.61	--
<u>Los Angeles-Venice District</u>												
Sales f.o.b. shipping point												
Trimmed tops, indiv. washed												
Pascal type, U.S.No.1, 2-3-doz.,												
16-inch crate	--	--	--	2.53	--	--	--	--	--	--	--	--
Pascal type, 70-85% U.S. No. 1,												
all sizes, 16-in. crate	--	--	--	--	3.75	3.73	2.19	--	--	--	--	--
<u>Salinas-Watsonville District</u>												
Sales f.o.b. shipping point												
Pascal type, 2-3-doz., trimmed												
tops, 16-in. crate	2.34	--	--	--	--	--	--	--	--	--	--	2.16
<u>San Jose & Nearby Points</u>												
Sales f.o.b. shipping point												
U. S. No. 1, Pascal type,												
2-2 1/2-doz., trimmed tops,												
washed, 16-inch crate	--	--	--	--	--	3.34	2.47	2.02	--	--	--	--
<u>Florida:</u>												
<u>U. S. No. 1, indiv. washed,</u>												
<u>Trimmed tops, 16-in. crate</u>												
<u>Lake Okeechobee Section</u>												
Sales f.o.b. shipping point												
Golden Heart, 2 1/2-10-doz.	2.24	1.94	1.94	2.77	3.56	--	--	--	--	--	--	2.52
Pascal type, 2 1/2-10-doz.	1.87	1.74	1.68	2.06	2.68	--	--	--	--	--	--	2.01
<u>Sanford-Oviedo Section</u>												
Sales f.o.b. shipping point												
Golden Heart, 2 1/2-10-doz.	2.43	2.22	1.97	2.99	3.62	--	--	--	--	--	--	--
Pascal type, 2 1/2-10-doz.	1.91	1.73	1.65	2.03	2.98	--	--	--	--	--	--	--
<u>Sarasota Section</u>												
Sales f.o.b. shipping point												
Pascal type, 2-4-dozen	1.91	1.76	1.72	2.21	--	--	--	--	--	--	--	--

VEGETABLES--CONTINUED

Shipping Point and description of sale	Jan.	Feb.	Mar.	Apr.	May	June	July	Aug.	Sept.	Oct.	Nov.	Dec.
	Dol.	Dol.	Dol.	Dol.	Dol.	Dol.	Dol.	Dol.	Dol.	Dol.	Dol.	Dol.

Celery--continued

Michigan:

West Michigan Points

Sales f.o.b. shipping point and delivered sales shipping pt. basis
Individually washed, trimmed tops,
precooled: 2 $\frac{1}{2}$ -6-dozen

Golden Heart, 4/5 wireb. crate	--	--	--	--	--	--	1.83	--	--	--	--	--
" " 16-in. " "	--	--	--	--	--	--	2.06	1.78	2.08	1.91	--	--
Pascal type, " " " "	--	--	--	--	--	--	2.21	1.91	2.07	1.79	--	--

New York:

Rochester, Western & Central N.Y.Pts.

Sales f.o.b. shipping point and delivered sales shipping pt. basis
Trimmed tops, indiv. washed,
16-inch crate

Golden Heart, all sizes	--	--	--	--	--	--	--	--	2.15	1.86	--	--
Pascal type, " "	--	--	--	--	--	--	--	1.72	1.95	1.97	--	--

ADDITIONAL F.O.B. SALES OF CELERY FOR 1952 OMITTED FROM 1952 REPORT.

Michigan:

West Michigan Points

Benton Harbor

Delivered sales shipping point basis & sales f.o.b. shipping point

Golden Heart, 2 $\frac{1}{2}$ -6-dozen

4/5 wirebound crate	--	--	--	--	--	--	3.56	2.52	2.26	--	--	--
16-inch " "	--	--	--	--	--	--	--	--	2.63	2.41	--	--

Pascal type, 2 $\frac{1}{2}$ -6-dozen

4/5 wirebound crate	--	--	--	--	--	--	4.31	--	--	--	--	--
16-inch " "	--	--	--	--	--	--	3.74	2.42	2.45	2.34	--	--

New York:

Rochester, Western & Central N.Y.Pts.

Sales f.o.b. shipping point and delivered sales shipping point basis

Golden Heart, trimmed tops, individually washed, 3-10 doz.,

16-inch crate	--	--	--	--	--	--	--	2.88	3.13	3.14	--	--
---------------	----	----	----	----	----	----	----	------	------	------	----	----

Pascal type, trimmed tops,

individually washed, 2-6-dozen, 16-inch crate	--	--	--	--	--	--	--	2.27	2.57	2.55	--	--
---	----	----	----	----	----	----	----	------	------	------	----	----

Corn, Green

California:

Ke-n District

Sales f.o.b. shipping point & sales to local buyers

Yellow, 5-doz., crate	--	--	--	--	--	--	2.65	--	--	--	--	--
-----------------------	----	----	----	----	----	----	------	----	----	----	----	----

Florida:

Lake Okeechobee Section

Sales f.o.b. shipping point

Yellow, U. S. Fancy, 5-doz. wirebound crate	--	4.03	3.43	2.52	2.10	--	--	--	--	--	--	3.23
---	----	------	------	------	------	----	----	----	----	----	----	------

Yellow, U. S. No. 1, 4-5-doz., wirebound crate	--	--	2.92	--	--	--	--	--	--	--	--	--
--	----	----	------	----	----	----	----	----	----	----	----	----

Yellow, 80-85% U. S. Fancy, 5-doz., wirebound crate	--	--	--	2.17	1.77	--	--	--	--	--	--	--
---	----	----	----	------	------	----	----	----	----	----	----	----

Yellow, U. S. No. 2, 6-doz., wirebound crate	--	--	--	--	--	--	--	--	--	--	--	1.68
--	----	----	----	----	----	----	----	----	----	----	----	------

Ft. Myers-Immokalee Section

Sales f.o.b. shipping point

Yellow, U. S. Fancy, 5-doz., wirebound crate	--	4.18	--	--	--	--	--	--	--	--	--	--
--	----	------	----	----	----	----	----	----	----	----	----	----

VEGETABLES--CONTINUED

Shipping point and description of sale	Jan.	Feb.	Mar.	Apr.	May	June	July	Aug.	Sept.	Oct.	Nov.	Dec.
	Dol.	Dol.	Dol.	Dol.	Dol.	Dol.	Dol.	Dol.	Dol.	Dol.	Dol.	Dol.
<u>Corn, Green--continued</u>												
<u>Florida:--continued</u>												
<u>Manatee-Buskin Section</u>												
Sales f.o.b. shipping point												
Yellow, U. S. Fancy, 4½-5-dozen, wirebound crate	--	--	--	2.75	2.19	--	--	--	--	--	--	--
<u>Pompano Beach Section</u>												
Sales to local buyers												
Yellow, U. S. Fancy, 5-5½-dozen, wirebound crate	4.56	4.06	3.41 ¹	2.38 ¹	--	--	--	--	--	--	--	4.00
<u>Sanford-Oviedo-Zellwood Section</u>												
Sales f.o.b. shipping point												
Yellow, U. S. Fancy, 4½-5-dozen, wirebound crate	--	--	--	2.66	2.60	--	--	--	--	--	--	--
<u>North Carolina:</u>												
<u>Clinton</u>												
Auction price to growers												
Yellow, 5-dozen, crate	--	--	--	--	--	1.78	--	--	--	--	--	--
<u>Wallace</u>												
Auction price to growers												
Yellow, 5-dozen, crate	--	--	--	--	--	2.31	1.80	--	--	--	--	--
<u>Texas:</u>												
<u>Lower Rio Grande Valley Points</u>												
Sales f.o.b. shipping point												
White, 6-8-dozen, bushel sack	--	--	--	2.14	1.82	--	--	--	--	--	--	--
Yellow, 4-6½-dozen, 1/2-bu. sack	--	--	--	1.96	2.02	--	--	--	--	--	--	--
<u>Cucumbers</u>												
<u>Florida:</u>												
<u>Ft. Myers, Immokalee Section</u>												
Sales f.o.b. shipping point												
Waxed, bushel basket	7.29	7.75	4.52	4.44	--	--	--	--	--	--	2.12	3.53
<u>Manatee-Buskin Section</u>												
Sales f.o.b. shipping point												
Waxed, med.-lge., bushel bkkt.	--	--	--	--	4.56	--	--	--	--	--	--	--
<u>Pompano Beach Section</u>												
Sales to local buyers												
Waxed, bushel basket	6.42	--	4.69	3.79	--	--	--	--	--	--	2.42	3.30
Unwaxed, " "	7.50	--	2.91	3.18	--	--	--	--	--	--	--	2.37
<u>Wauchoula</u>												
Auction price to growers												
Field crate, average	--	--	--	3.17	4.25	--	--	--	--	--	1.06	1.07
<u>Webster-Sumter County</u>												
Auction price to growers												
Field crate, average	--	--	--	3.90	4.11	--	--	--	--	--	--	--
<u>Michigan:</u>												
<u>Benton Harbor</u>												
Cash market growers' sales												
U. S. No. 1, bushel	--	--	--	--	--	--	3.52	2.72	--	--	--	--
U. S. No. 2, " "	--	--	--	--	--	--	1.44	1.12	--	--	--	--
<u>New York:</u>												
<u>Riverhead, L. I.</u>												
Auction sales-												
Bushel basket	--	--	--	--	--	--	--	--	4.24	3.33	--	--
<u>Southold, L. I.</u>												
Auction sales-												
Bushel basket	--	--	--	--	--	--	--	--	4.85	3.44	--	--
<u>North Carolina:</u>												
<u>Auction price to growers-</u>												
<u>Burgaw</u>												
Bushel hamper	--	--	--	--	--	3.71	--	--	--	--	--	--
<u>Clinton</u>												
Bushel hamper	--	--	--	--	--	2.67	--	--	--	--	--	--
<u>Faison</u>												
Bushel hamper	--	--	--	--	--	4.21	1.40	--	--	--	--	--
<u>Mt. Olive</u>												
Bushel hamper	--	--	--	--	--	3.55	--	--	--	--	--	--
<u>Wallace</u>												
Bushel hamper	--	--	--	--	--	3.42	--	--	--	--	--	--

1/ 4½-5 dozen.

VEGETABLES--CONTINUED

Shipping point and description of sale	Jan.	Feb.	Mar.	Apr.	May	June	July	Aug.	Sept.	Oct.	Nov.	Dec.
	Dol.	Dol.	Dol.	Dol.	Dol.	Dol.	Dol.	Dol.	Dol.	Dol.	Dol.	Dol.
<u>Cucumbers--Continued</u>												
<u>South Carolina:</u>												
<u>Blackville Section</u>												
Auction sales--Price to growers												
Bushel basket	--	--	--	--	--	5.07	--	--	--	--	--	--
<u>Charleston</u>												
Sales f.o.b. shipping point												
Waxed, bushel basket	--	--	--	--	7.25/1	7.78	--	--	--	--	--	--
<u>Lake City</u>												
Auction sales--Price to growers												
Bushel basket	--	--	--	--	5.76	7.04	--	--	--	--	--	--
<u>Eggplant</u>												
<u>Florida:</u>												
<u>Ft. Myers, Immokalee Section</u>												
Sales f.o.b. shipping point												
Wrapped, med.-lge., bushel basket	1.72	--	--	--	--	--	--	--	--	--	--	2.24
<u>Plant City</u>												
Auction price to growers												
Bushel hamper	--	--	--	--	3.11	--	--	--	--	--	--	--
<u>Pompano Beach Section</u>												
Sales to local buyers												
Wrapped, med.-lge. size, bu. basket	2.04	4.20	2.34	1.33	--	--	--	--	--	--	2.90	2.55
Sales f.o.b. shipping point and sales to local buyers												
Wrapped, bushel basket	--	--	--	--	--	--	--	--	--	--	4.03	--
<u>Wauchula</u>												
Auction sales												
Bushel, field crate, av.	--	--	--	--	--	--	--	--	--	--	--	.93
<u>Endive</u>												
<u>Florida:</u>												
<u>Lake Okeechobee Section</u>												
Sales f.o.b. shipping point												
Medium to large size,												
1-1/9 wirebound crate	1.38	1.09	1.10	--	--	--	--	--	--	--	--	1.15
Bushel basket	1.43	--	--	--	--	--	--	--	--	--	--	--
<u>Sanford-Oviedo-Zellwood District</u>												
Sales f.o.b. shipping point												
1-1/9 bushel crate	--	--	--	1.97	2.59	--	--	--	--	--	--	--
<u>Escarole</u>												
<u>Florida:</u>												
<u>Lake Okeechobee Section</u>												
Sales f.o.b. shipping point												
Large size, 1-1/9-bushel crate	.93	1.31	1.19	--	--	--	--	--	--	--	--	.99
<u>Sanford-Oviedo-Zellwood Section</u>												
Sales f.o.b. shipping point												
1-1/9 bushel crate	--	--	--	1.35	1.55	--	--	--	--	--	--	--
<u>Lettuce</u>												
<u>Arizona:</u>												
<u>Phoenix District</u>												
Sales f.o.b. shipping point												
Iceberg type, W.G.A. crate												
<u>iced pack</u>												
4-dozen heads	--	--	2.48	3.18	--	--	--	--	--	--	3.30	2.50
3-dozen heads	--	--	--	--	--	--	--	--	--	--	2.66	--
<u>Dry pack</u>												
2-dozen heads, carton	--	--	--	--	--	--	--	--	--	--	1.49	1.08
<u>Yuma District</u>												
Sales f.o.b. shipping point												
Iceberg type, W.G.A. crate												
<u>iced pack</u>												
4-dozen heads	2.59	3.13	2.94	--	--	--	--	--	--	--	--	3.06
5-dozen heads	--	2.22	2.56	--	--	--	--	--	--	--	--	--
<u>Dry pack</u>												
2-dozen heads, carton	--	--	--	--	--	--	--	--	--	--	--	1.48

1/1 Fair quality

VEGETABLES--CONTINUED

Shipping point and description of sale	Jan.	Feb.	Mar.	Apr.	May	June	July	Aug.	Sept.	Oct.	Nov.	Dec.
	Dol.	Dol.	Dol.	Dol.	Dol.	Dol.	Dol.	Dol.	Dol.	Dol.	Dol.	Dol.
<u>Lettuce--continued</u>												
<u>California:</u>												
<u>Brawley, Imperial Valley</u>												
Sales f.o.b. shipping point												
<u>Iceberg type, W.G.A. crate,</u>												
<u>iced pack</u>												
4-dozen heads	2.60	3.25	3.22	--	--	--	--	--	--	--	--	3.26
5-dozen heads	2.00	2.17	2.62	--	--	--	--	--	--	--	--	--
<u>Dry pack</u>												
2-dozen heads, carton	--	1.53	--	--	--	--	--	--	--	--	--	1.57
<u>Salinas-Watsonville District</u>												
Sales f.o.b. shipping point												
<u>Iceberg type, W.G.A. crate,</u>												
<u>iced pack</u>												
4-dozen heads	--	--	--	3.26	3.05	2.76	4.86	4.45	3.99	4.42	3.12	--
5-dozen heads	--	--	--	2.38	2.15	2.15	3.94	4.18	2.62	2.89	2.36	--
<u>Dry pack</u>												
2-dozen heads, carton	--	--	--	--	--	--	--	--	--	--	--	1.46
<u>Florida:</u>												
<u>Lake Okechobee Section</u>												
Sales f.o.b. shipping point												
<u>Iceberg type, W.G.A. crate,</u>												
<u>iced pack</u>												
4-dozen heads	2.54	3.66	--	--	--	--	--	--	--	--	--	--
5-dozen heads	--	3.00	--	--	--	--	--	--	--	--	--	--
<u>Big Boston type, Eastern crate</u>												
2-dozen heads	1.07	--	1.25	--	--	--	--	--	--	--	--	--
<u>Texas:</u>												
<u>Lower Rio Grande Valley Points</u>												
Sales f.o.b. shipping point												
<u>Iceberg type, W.G.A. crate,</u>												
<u>iced pack</u>												
4-dozen heads	2.82	3.66	--	--	--	--	--	--	--	--	--	2.86
5-dozen heads	2.26	2.46	--	--	--	--	--	--	--	--	--	2.62
<u>Dry pack</u>												
2-dozen heads, carton	--	--	--	--	--	--	--	--	--	--	--	1.83
<u>Onions</u>												
<u>Colorado:</u>												
<u>Arkansas Valley Points</u>												
Sales f.o.b. shipping point												
<u>U. S. No. 1, 50-pound sack</u>												
Spanish type, 2-3 in.	3.05	--	--	--	--	--	--	--	.81	.79	.87	.83
Spanish type, 3-in.	3.32	--	--	--	--	--	--	--	1.14	1.05	.99	.95
White Spanish, 2-3 in.	--	--	--	--	--	--	--	--	1.30	1.44	1.99	1.99
<u>Western Slope</u>												
Sales f.o.b. shipping point												
<u>U. S. No. 1, 50-pound sack</u>												
Yellow Danver, 80% 2-3 in.	3.23	3.58	--	--	--	--	--	--	--	--	--	--
<u>Michigan:</u>												
<u>West Michigan Points</u>												
Sales f.o.b. shipping point and delivered sales shipping point basis												
<u>U. S. No. 1, 50-pound sack</u>												
<u>Yellow, 70%, 80% & 90%</u>												
2-in. & larger, New sack	--	--	--	--	--	--	--	--	--	.82	.83	.79
Yellow, 70%, 80% & 90%	--	--	--	--	--	--	--	--	--	--	--	--
2-in. & larger, Used sack	3.20	3.64	3.72	--	--	--	--	--	.83	.76	.75	.69
<u>New York:</u>												
<u>Rochester, Western & Central Pts</u>												
Delivered sales shipping point basis												
<u>U. S. No. 1, 50-pound sack</u>												
Yellow Globe, 70-80% 2-in. & lgr.	3.31	3.71	3.84	--	--	--	--	.80	.77	.77	.89	.83
Yellow Globe, 70-80% 2-in. & larger, Used bags	--	--	--	--	--	--	--	--	--	--	--	.74

VEGETABLES--CONTINUED

Shipping point and description of sale	Jan.	Feb.	Mar.	Apr.	May	June	July	Aug.	Sept.	Oct.	Nov.	Dec.
	Dol.	Dol.	Dol.	Dol.	Dol.	Dol.	Dol.	Dol.	Dol.	Dol.	Dol.	Dol.
<u>ONIONS--Continued</u>												
<u>Oregon: and Idaho</u>												
<u>Western Idaho & Malheur Co., Greg.</u>												
Sales f.o.b. cash track												
U. S. No. 1, & 85-90% U. S. No. 1												
50-pound sack												
Yellow Spanish type, 2-3-in.	--	--	--	--	--	--	--	.70	.54	--	--	--
" " " 3-in.	--	--	--	--	--	--	--	.92	.81	--	--	--
White Spanish type 1 1/2-3-in.	--	--	--	--	--	--	--	1.16	1.07	--	--	--
<u>Texas:</u>												
<u>Coastal Bend District</u>												
Sales f.o.b. shipping point												
U. S. No. 1, 50-pound sack												
Crystal White Wax, 2-3-in.	--	--	--	--	1.34	--	--	--	--	--	--	--
Yellow Bermuda, 2-3-in.	--	--	--	--	1.07	--	--	--	--	--	--	--
<u>Laredo District</u>												
Sales f.o.b. shipping point												
50-pound sack												
Crystal White Wax, 2-3-in.	--	--	--	1.36	--	--	--	--	--	--	--	--
Grano, 2-3-in.	--	--	--	.95	--	--	--	--	--	--	--	--
Yellow Bermuda, 2-3-in.	--	--	--	1.00	--	--	--	--	--	--	--	--
<u>Lower Rio Grande Valley Points</u>												
Sales f.o.b. shipping point												
50-pound sack												
Crystal White Wax, 2-3-in.	--	--	--	1.84	--	--	--	--	--	--	--	--
Grano type, 2-3-in.	--	--	2.48	--	--	--	--	--	--	--	--	--
" " 3-in.	--	--	2.57	--	--	--	--	--	--	--	--	--
Yellow Bermuda, 2-3-in.	--	--	2.68	1.13	--	--	--	--	--	--	--	--
" " 3-in.	--	--	2.75	1.06	--	--	--	--	--	--	--	--
<u>Virginia:</u>												
<u>Onley, East Shore</u>												
Sales f.o.b. shipping point												
Yellow, semi globe and flat type, 25% U. S. No. 1, or better, 50-pound sack												
--	--	--	--	--	1.89	1.69	--	--	--	--	--	--
<u>Washington:</u>												
<u>Walla-Walla-Yakima</u>												
Sales f.o.b. shipping point												
50-pound sack												
Yellow, 1-3/4-in.	--	--	--	--	--	--	.93	.83	--	--	--	--
" 3-in.	--	--	--	--	--	--	.74	.71	--	--	--	--
<u>Peppers, Green</u>												
<u>Florida:</u>												
<u>Ft. Myer, Immokalee Section</u>												
Sales f.o.b. shipping point												
Calif. Wonder, medium to large size, bushel hamper												
4.40	2.69	--	--	--	--	--	--	--	--	--	--	6.00
<u>Plant City</u>												
Auction price to growers												
Calif. Wonder, bushel												
--	--	--	4.22	1.36	--	--	--	--	--	--	--	--
<u>Pompano Beach Section</u>												
Sales to local buyers												
Calif. Wonder, medium to large, bushel basket												
4.07	3.34	3.99	4.45	--	--	--	--	--	--	--	--	5.54
World Beater, bushel basket												
2.82	2.07	2.32	2.75	--	--	--	--	--	--	--	--	5.58
<u>Webster, Sumter County</u>												
Auction price to growers												
Field crate, bushel												
--	--	--	3.82	2.95	--	--	--	--	--	--	--	--
<u>North Carolina:</u>												
<u>Auction price to growers</u>												
<u>Clinton</u>												
Bullnose type, bushel												
--	--	--	--	--	3.59	1.66	--	--	--	--	--	--
<u>Faison</u>												
Bullnose type, bushel												
--	--	--	--	--	4.26	2.10	--	--	--	--	--	--
<u>Mt. Olive</u>												
Calif. Wonder, bushel												
--	--	--	--	--	3.50	--	--	--	--	--	--	--
<u>Taber City</u>												
Bullnose type, bushel												
--	--	--	--	--	--	1.60	--	--	--	--	--	--
<u>Wallace</u>												
Calif. Wonder, bushel												
--	--	--	--	--	3.54	1.81	--	--	--	--	--	--

VEGETABLES--CONTINUED

Shipping point and description of sale	Jan.	Feb.	Mar.	Apr.	May	June	July	Aug.	Sept.	Oct.	Nov.	Dec.
	Dol.	Dol.	Dol.	Dol.	Dol.	Dol.	Dol.	Dol.	Dol.	Dol.	Dol.	Dol.
<u>Peppers--continued</u>												
<u>Texas:</u>												
<u>Lower Rio Grande Valley Points</u>												
Sales f.o.b. shipping point												
Calif. Wonder, medium to large, bushel basket	--	--	--	--	--	--	--	--	--	--	3.68	5.17
<u>Potatoes, White</u>												
<u>Alabama:</u>												
<u>Foley and Southern Points</u>												
Sales f.o.b. shipping point and delivered sales shipping point basis												
<u>100-pound sack</u>												
<u>Round Red, washed</u>												
U. S. No. 1, size A	--	--	--	--	2.19	2.14	--	--	--	--	--	--
U. S. No. 1	--	--	--	2.54	--	--	--	--	--	--	--	--
U. S. Commercial	--	--	--	2.39	1.86	1.91	--	--	--	--	--	--
U. S. No. 1, size B	--	--	--	1.07	.91	--	--	--	--	--	--	--
<u>Sebago, washed</u>												
U. S. No. 1, size A	--	--	--	--	2.16	1.99	--	--	--	--	--	--
U. S. Commercial	--	--	--	--	1.78	1.80	--	--	--	--	--	--
<u>Arizona:</u>												
<u>Phoenix District</u>												
Sales f.o.b. shipping point												
<u>100-pound sack</u>												
Round Red, U. S. No. 1, size A, wshd--	--	--	--	--	--	1.90	--	--	--	--	--	--
" " U. S. No. 2	--	--	--	--	--	1.33	--	--	--	--	--	--
<u>California:</u>												
<u>Kern County Points</u>												
Sales f.o.b. shipping point and sales to local buyers												
<u>100-pound sack, washed</u>												
Long White, U. S. No. 1, size A	--	--	--	2.61	2.10	1.29	1.28	--	--	--	--	--
" " U. S. No. 1	--	--	--	2.49	2.06	--	--	--	--	--	--	--
" " U. S. No. 2	--	--	--	--	--	.85	--	--	--	--	--	--
Round Red, U. S. No. 1, size A	--	--	--	3.55	2.62	--	--	--	--	--	--	--
<u>Colorado:</u>												
<u>Gilcrest District</u>												
Sales f.o.b. shipping point and delivered sales shipping point basis												
<u>100-pound sack, U.S.No.1, Size A</u>												
Cobbler, 2-in. min., washed and unwashed	--	--	--	--	--	--	--	1.48	1.38	--	--	--
Cobbler, U. S. No. 2	--	--	--	--	--	--	--	.96	--	--	--	--
Round Red, 2-in.min., washed	--	--	--	--	--	--	--	1.49	1.43	--	--	--
" " 2-3/4-in.min., washed	--	--	--	--	--	--	--	1.81	--	--	--	--
" " U.S.No. 2, 2-in. min.	--	--	--	--	--	--	--	.89	.95	--	--	--
Russet Burbank, 2-in. min., washed	--	--	--	--	--	--	--	--	2.71	--	--	--
<u>San Luis Valley</u>												
Sales f.o.b. shipping point												
<u>U. S. No. 1, size A</u>												
<u>Red McClure, 100-lb. sack:</u>												
Washed	3.47	2.80	2.14	1.86	--	--	--	--	--	--	--	--
" 2-inch min.	--	--	--	--	--	--	--	--	--	1.79	1.80	1.55
Waxed	3.58	2.92	2.27	1.86	--	--	--	--	--	--	--	1.51
Unwashed, 2-inch min.	--	--	--	--	--	--	--	--	--	1.63	--	--
U. S. No. 2, unwashed	2.38	1.96	1.53	1.01	--	--	--	--	--	--	1.29	1.13
<u>Russet Burbank</u>												
25-30% 10-ounce and lgr..												
100-lb. sack	--	--	--	--	--	--	--	--	--	2.70	--	--

VEGETABLES--CONTINUED

Shipping point and description of sale	Jan.	Feb.	Mar.	Apr.	May	June	July	Aug.	Sept.	Oct.	Nov.	Dec.
	Dol.	Dol.	Dol.	Dol.	Dol.	Dol.	Dol.	Dol.	Dol.	Dol.	Dol.	Dol.
<u>Potatoes, White--continued</u>												
<u>Florida:</u>												
<u>Dade County Section</u>												
Sales f.o.b. shipping point												
<u>Round Red type, 100-lb. sack</u>												
U. S. No. 1, size A, washed, waxed and colored	--	1.94	1.57	1.78	--	--	--	--	--	--	--	--
U. S. No. 1, size B	--	1.65	1.03	1.04	--	--	--	--	--	--	--	--
U. S. No. 2, size A	--	1.40	1.01	1.69	--	--	--	--	--	--	--	--
<u>Sebago, 100-lb. sack</u>												
U. S. No. 1, size A, washed	--	--	2.38	--	--	--	--	--	--	--	--	--
U. S. No. 1, size B	--	--	1.33	--	--	--	--	--	--	--	--	--
U. S. No. 2, size A	--	--	1.33	--	--	--	--	--	--	--	--	--
<u>Hastings:</u>												
Sales f.o.b. shipping point												
<u>Sebago, 100-lb. sack</u>												
U. S. No. 1, size A, washed	--	--	--	3.43	2.61	--	--	--	--	--	--	--
U. S. No. 1, size B	--	--	--	2.27	--	--	--	--	--	--	--	--
<u>Sebago, 50-lb. sack</u>												
U. S. No. 1, size A, washed	--	--	--	1.87	1.42	--	--	--	--	--	--	--
U. S. No. 1, size B	--	--	--	1.19	--	--	--	--	--	--	--	--
<u>Immokalee Section</u>												
Sales f.o.b. shipping point												
<u>Round Red, 50-lb. sack</u>												
U. S. No. 1, size A, washed	2.71	2.04	1.50	--	--	--	--	--	--	--	--	--
U. S. No. 1, size B	2.44	1.75	1.18	--	--	--	--	--	--	--	--	--
U. S. No. 2	1.71	1.37	1.01	--	--	--	--	--	--	--	--	--
<u>Lake Oklawchobee Section</u>												
Sales f.o.b. shipping point												
<u>Round Red, 50-lb. paper sack</u>												
U. S. No. 1, size A, washed	2.93	--	--	--	--	--	--	--	--	--	--	2.38
U. S. No. 1, size B	2.33	--	--	--	--	--	--	--	--	--	--	1.88
85% U.S.No.1, size A, washed	2.70	--	--	--	--	--	--	--	--	--	--	--
<u>Idaho:</u>												
<u>Idaho Falls, Upper Valley</u>												
<u>Twin Falls, Burley District</u>												
Delivered sales shipping point basis and sales f.o.b. shipping point												
<u>Russet Burbank, 100-lb. sack</u>												
U.S.No. 1, size A, washed	3.86	3.74	4.18/1	4.08/1	--	--	--	--	--	--	--	--
U.S.No. 1, size A, 2-in. washed	--	--	--	--	--	--	--	--	--	2.18/1	2.13/1	1.84/1
U.S.No. 1, size A, unwashed	3.79	3.66	4.26/1	--	--	--	--	--	--	--	--	--
U.S.No. 2, washed	2.24	2.15	2.49/1	2.08/1	--	--	--	--	--	1.10/1	1.34/1	.92/1
Sales f.o.b. cash track												
<u>Russet Burbank, 100-lb. sack</u>												
U.S.No. 1, med. to large size, washed	3.79	3.65	4.07/1	3.77/1	--	--	--	--	--	2.08/1	2.05/1	1.68/1
U.S.No. 1, med. to large size, unwashed	3.69	3.55	4.04/1	--	--	--	--	--	--	--	--	--
U.S.No. 2, unwashed	2.11	2.02	2.38/1	1.81/1	--	--	--	--	--	.97/1	1.26/1	.79/1
<u>Western Idaho, and Malheur County, Oregon</u>												
Sales f.o.b. cash track												
<u>100-pound sack</u>												
Long White, washed, U.S.No.1, size A, 2-in. min.	--	--	--	--	--	--	--	1.64	--	--	--	--
Long White, U.S.No. 2, size A	--	--	--	--	--	--	--	.91	--	--	--	--
Round Red, U.S.No. 1, washed	--	--	--	--	--	--	--	1.47	--	--	--	--
Russet Burbank, washed, U.S.No.1, size A, 2-in. min.	--	--	--	--	--	--	--	2.07	2.65	--	--	--
Russet Burbank, U.S.No.2, size A + 1-7/8 in. min.	--	--	--	--	--	--	--	1.00	1.10	--	--	--

1/ mostly 20 to 30 & 10 ounces and larger.

VEGETABLES--CONTINUED

Shipping point and description of sale	Jan.	Feb.	Mar.	Apr.	May	June	July	Aug.	Sept.	Oct.	Nov.	Dec.
	Dol.	Dol.	Dol.	Dol.	Dol.	Dol.	Dol.	Dol.	Dol.	Dol.	Dol.	Dol.
<u>Potatoes, White--Continued</u>												
<u>Maine:</u>												
<u>Arroostook County Points</u>												
<u>Presque Isle</u>												
Delivered sales shipping point basis												
U. S. No. 1, size A, 2-in. min.												
<u>Various Varieties, unwashed</u>												
100-pound sack	2.87	2.13	1.60	1.01	.88	--	--	--	--	--	.99	.82
50-pound sack	--	--	--	--	--	--	--	--	.57	.55	.51	--
<u>Massachusetts:</u>												
<u>Connecticut River Valley</u>												
<u>Points, Mass.</u>												
Sales f.o.b. shipping point and sales to local buyers												
<u>100-pound sack</u>												
<u>Various varieties</u>												
U. S. No. 1, unwashed	3.20	2.65	--	--	--	--	--	--	--	--	1.26	1.18
U. S. Commercial	3.10	2.53	--	--	--	--	--	--	--	--	.96	.91
<u>Connecticut River Valley</u>												
<u>Points, Conn.</u>												
Sales f.o.b. shipping point and sales to local buyers												
<u>100-pound sack</u>												
<u>Various varieties</u>												
U. S. No. 1, size A, 2-inch min., unwashed	3.40	2.71	1.97	--	--	--	--	--	--	--	1.47	1.27
<u>Green Mountain</u>												
U. S. No. 1, size A, 2-in. min., unwashed	3.38	--	--	--	--	--	--	--	--	--	--	--
<u>Michigan:</u>												
<u>Michigan Points</u>												
Delivered sales shipping point basis												
U. S. No. 1, size A												
<u>100-pound sack</u>												
Round Reds, unwashed	--	--	1.92	--	--	--	--	--	--	--	--	--
Russet Rural & Round White, unwashed	3.44	3.08	2.02	--	--	--	--	--	--	--	--	--
<u>50-pound sack</u>												
Round White, unwashed	1.75	--	--	--	--	--	--	--	--	.77	.79	.69
" " washed	--	--	--	--	--	--	--	--	--	.79	.79	--
<u>Nebraska:</u>												
<u>Western Nebraska-Platte</u>												
<u>Valley Points</u>												
Sales f.o.b. shipping point												
<u>100-pound sack</u>												
<u>Round Red</u>												
U.S.No. 1, size A, washed	3.77	--	--	--	--	--	--	--	--	--	--	--
U.S.No. 2	2.67	--	--	--	--	--	--	--	--	--	--	--
<u>New Jersey:</u>												
<u>Central Points</u>												
Sales f.o.b. shipping point & delivered sales shipping point basis												
Various varieties U. S. No. 1, size A, unwashed, 100-lb.sack												
	--	--	--	--	--	--	1.72	1.61	1.56	1.53	--	--
<u>New York:</u>												
<u>Riverhead and Nearby</u>												
<u>Points, E. I.</u>												
Sales f.o.b. shipping point												
U. S. No. 1, size A												
<u>Various varieties, unwashed</u>												
100-pound sack	--	--	--	--	--	--	1.61	1.48	1.41	1.40	1.41	1.24

VEGETABLES--CONTINUED

Shipping point and description of sale	Jan.	Feb.	Mar.	Apr.	May	June	July	Aug.	Sept.	Oct.	Nov.	Dec.
	Dol.	Dol.	Dol.	Dol.	Dol.	Dol.	Dol.	Dol.	Dol.	Dol.	Dol.	Dol.
<u>Potatoes, White--Continued</u>												
<u>New York--Continued</u>												
<u>Rochester, Western and Central New York Points</u>												
Sales f.o.b. shipping point & delivered sales shipping point basis												
<u>U. S. No. 1, size A</u>												
Various varieties, mostly												
Katahdin, 100-lb. sack	3.35	2.46	2.00	1.66	--	--	--	1.44	1.50	1.56	1.56	1.34
" 50-lb. sack	1.69	1.31	1.02	.81	--	--	--	.74	.80	.80	.78	.68
<u>North Carolina:</u>												
<u>Washington & Eastern N.C. Points</u>												
Sales f.o.b. shipping point & delivered sales shipping point basis												
<u>100-pound sack</u>												
<u>Cobbler</u>												
U. S. No. 1, size A, washed	--	--	--	--	--	1.80	--	--	--	--	--	--
U. S. No. 1, size A, unwashed	--	--	--	--	--	1.56	--	--	--	--	--	--
<u>Pennsylvania:</u>												
<u>Lancaster-Allentown-Bloomsburg Sections</u>												
Sales f.o.b. shipping point & delivered sales shipping point basis												
Katahdin, U.S.No.1, size A, 100-pound sack	--	2.48	2.10	--	--	--	--	1.69	1.61	1.58	1.40	
Katahdin, U.S.No.1, 100-pound sack	3.47	2.50	--	--	--	--	--	--	--	--	--	
Katahdin, U.S.No.1, size A, 50-pound sack	--	--	--	--	--	--	--	.85	.82	.80	.70	
<u>South Carolina:</u>												
<u>Charleston & Nearby Points</u>												
Sales f.o.b. shipping point												
<u>100-pound sack</u>												
Sebago, washed U.S.No.1, size A	--	--	--	--	2.59	2.06	--	--	--	--	--	--
Sebago, U.S.No. 1, size B	--	--	--	--	.98	.77	--	--	--	--	--	--
<u>Virginia:</u>												
<u>East Shore, Onley</u>												
Sales f.o.b. shipping point and delivered sales shipping point basis												
<u>U. S. No. 1, size A</u>												
Cobbler, unwashed, 100-lb. sack	--	--	--	--	--	1.95	1.48	--	--	--	--	--
<u>Washington:</u>												
<u>Yakima Valley, Moses Lake, Ellensburg District</u>												
Sales f.o.b. shipping point												
<u>U. S. No. 1, size A, 100-lb. sack</u>												
Long White, washed	--	--	--	--	--	--	1.43	1.30	--	--	--	--
Long White, 2-in. min., washed	--	--	--	--	--	--	--	1.48	1.51	--	--	--
Long White, U. S. No. 2	--	--	--	--	--	--	--	.93	.84	--	--	--
Russet Burbank, washed	3.76	3.81	3.81	--	--	--	--	1.69	--	--	--	--
Russet Burbank, 2-in.min.washed	--	--	--	--	--	--	--	1.82	2.31	2.06	2.02	2.02
Russet Burbank, U. S. No. 2, 50-pound sack	1.14	--	--	--	--	--	--	--	.44	.45	.64	--
<u>Wisconsin:</u>												
<u>Madison and Other Points</u>												
Sales f.o.b. shipping point												
<u>U. S. No. 1, size A, 100-lb. sack</u>												
Round White varieties, washed	3.33	2.85	--	--	--	--	--	--	1.53/1	1.58/1	1.73/1	1.58/1
Round White varieties, unwashed	--	2.54	1.92	--	--	--	--	--	1.46/1	1.50/1	1.73/1	1.58/1
<u>90% U. S. No. 1, 100-lb. sack</u>												
Round White varieties, unwashed	3.26	--	--	--	--	--	--	--	--	--	--	--
<u>90% or better U. S. No. 1, size A</u>												
Round White varieties, unwashed, 100-pound sack	--	--	2.04	--	--	--	--	--	--	--	--	--
<u>U. S. No. 1, size A, 100-lb. sack</u>												
Russet Burbank, washed	3.96	--	3.46	--	--	--	--	--	2.65	2.47	2.40	2.32

1/ Washed and unwashed, Red varieties.

VEGETABLES--CONTINUED

Shipping point and description of sale	Jan.	Feb.	Mar.	Apr.	May	June	July	Aug.	Sept.	Oct.	Nov.	Dec.
	Dol.	Dol.	Dol.	Dol.	Dol.	Dol.	Dol.	Dol.	Dol.	Dol.	Dol.	Dol.
Florida:												
<u>Radishes</u>												
<u>Lake Okeechobee Section</u>												
<u>Palis Glade</u>												
Sales f.o.b. shipping point												
Bunched 30's, 16-qt. basket											.69	.74
Topped, 8-oz. film bags, 16-qt.bskt.	--	--	--	--	--	--	--	--	--	--	--	2.20
<u>Spinach</u>												
Texas:												
<u>Eagle Pass-Winter Garden District</u>												
<u>Sales f.o.b. shipping point</u>												
<u>Bushel basket</u>												
Flat type	1.41	1.30	--	--	--	--	--	--	--	--	--	--
Savoy type	1.71	1.22	1.08	--	--	--	--	--	--	--	--	1.04
Cutleaf for packaging	2.22	1.85	1.78	--	--	--	--	--	--	--	--	1.53
<u>Sweetpotatoes</u>												
Louisiana:												
<u>S. W. La. Points</u>												
<u>Sales f.o.b. shipping point</u>												
<u>50-pound crate</u>												
Porto Rican, U.S. No. 1 cured	5.50	5.48	6.30	6.50	--	--	--	--	--	--	--	3.82
Porto Rican, U.S. No. 1 uncured	--	--	--	--	--	--	--	2.64	2.50	2.96	3.10	3.06
Porto Rican, U.S. No. 2 cured	3.81	3.75	4.28	4.37	--	--	--	--	--	--	--	2.14
Porto Rican, U.S. No. 2 uncured	--	--	--	--	--	--	--	--	--	1.71	1.77	--
Maryland:												
<u>Eastern Shore</u>												
<u>Sales f.o.b. shipping point and delivered sales shipping point basis</u>												
<u>Golden, washed and waxed, bushel basket</u>												
	--	--	--	--	--	--	--	--	1.79	2.11	--	--
Virginia:												
<u>Eastern Shore</u>												
<u>Sales f.o.b. shipping point and delivered sales shipping point basis</u>												
<u>Golden, washed and waxed, bushel basket</u>												
	--	--	--	--	--	--	--	--	1.70	2.02	--	--
North Carolina:												
<u>Benson, Bethel, Magnolia, and Tabor City</u>												
<u>Auction sales</u>												
Porto Rican, bushel basket	--	--	--	--	--	--	--	--	2.47	2.23	2.21	--
<u>Tomatoes</u>												
California:												
<u>Goleta-Oxnard District, Oceanside</u>												
<u>Sales f.o.b. shipping point</u>												
<u>U. S. No. 1, lug box</u>												
Green, wrapped, 6X6 & larger	--	--	--	--	--	--	--	--	2.66	2.57	3.16	--
" " 6X7	--	--	--	--	--	--	--	--	2.24	2.07	2.91	--
<u>Maricopa District</u>												
<u>Wire sales f.o.b. and sales to local buyers</u>												
<u>85% or more U.S. No. 1</u>												
<u>3-layer lug</u>												
Green, wrapped, 6X6 & larger	--	--	--	--	--	6.80	3.45	--	--	--	--	--
" " 6X7	--	--	--	--	--	6.02	2.66	--	--	--	--	--
<u>Southern Sacramento</u>												
<u>Northern San Joaquin Valley</u>												
<u>Sales f.o.b. shipping point</u>												
<u>85% or more U. S. No. 1</u>												
<u>lug box</u>												
Green, wrapped, 6X6 & larger	--	--	--	--	--	--	--	--	2.71	2.66	3.67	--
" " 6X7	--	--	--	--	--	--	--	--	2.23	2.09	3.11	--
" " 7X7	--	--	--	--	--	--	--	--	1.75	1.56	2.62	--

VEGETABLES--CONTINUED

Shipping point and description of sale	Jan.	Feb.	Mar.	Apr.	May	June	July	Aug.	Sept.	Oct.	Nov.	Dec.
	Dol.	Dol.	Dol.	Dol.	Dol.	Dol.	Dol.	Dol.	Dol.	Dol.	Dol.	Dol.
<u>TOMATOES--Continued</u>												
<u>Florida:</u>												
<u>Dade County Section</u>												
Sales f.o.b. shipping point												
<u>U. S. No. 1, Green,</u>												
<u>unwrapped, 60-lb. crate</u>												
6 x 6 and larger	6.45	--	--	--	--	--	--	--	--	--	--	--
6 x 7	5.43	--	--	--	--	--	--	--	--	--	--	--
7 x 7	3.77	--	--	--	--	--	--	--	--	--	--	--
7 x 8	2.22	--	--	--	--	--	--	--	--	--	--	--
<u>80-85% U. S. No. 1, or better</u>												
<u>Green, unwrapped, 60-lb. crate</u>												
6 x 6 & larger	--	8.00	9.65	6.50	--	--	--	--	--	--	--	--
6 x 7	--	6.79	7.85	5.38	--	--	--	--	--	--	--	--
7 x 7	--	4.79	--	3.69	--	--	--	--	--	--	--	--
7 x 8	--	2.96	--	2.12	--	--	--	--	--	--	--	--
<u>Ft. Pierce Section</u>												
Sales f.o.b. shipping point												
<u>80-85% U. S. No. 1</u>												
<u>Green, unwrapped, 60-lb. crate</u>												
6 x 6 and larger	--	--	--	6.65	6.50	--	--	--	--	--	16.00	14.00
6 x 7	--	--	--	5.43	4.44	--	--	--	--	--	15.00	12.56
7 x 7	--	--	--	4.00	2.75	--	--	--	--	--	12.00	9.75
7 x 8	--	--	--	2.57	--	--	--	--	--	--	--	--
<u>Immokalee-Ft. Myers Sections</u>												
Sales f.o.b. shipping point												
<u>U. S. No. 1, Green,</u>												
<u>unwrapped, 60-lb. crate</u>												
6 x 6 and larger	7.70	--	--	--	--	--	--	--	--	--	--	--
6 x 7	6.46	--	--	--	--	--	--	--	--	--	--	--
7 x 7	4.07	--	--	--	--	--	--	--	--	--	--	--
<u>85% U. S. No. 1, or better</u>												
<u>Green, unwrapped, 60-lb. crate</u>												
6 x 6 and larger	--	--	--	6.68	--	--	--	--	--	--	--	7.00
6 x 7	--	--	--	5.91	--	--	--	--	--	--	--	6.00
7 x 7	--	--	--	4.45	--	--	--	--	--	--	--	3.50
<u>Manatee Ruskin Section</u>												
Sales f.o.b. shipping point												
<u>U. S. No. 1</u>												
<u>Green, unwrapped, 60-lb. crate</u>												
6 x 6 and larger	--	--	--	6.18	6.81	--	--	--	--	--	--	--
6 x 7	--	--	--	4.75	4.81	--	--	--	--	--	--	--
7 x 7	--	--	--	3.61	3.00	--	--	--	--	--	--	--
<u>Green, wrapped, lug box</u>												
6 x 6 and larger	--	--	--	3.80	4.07	--	--	--	--	--	--	--
6 x 7	--	--	--	3.10	3.07	--	--	--	--	--	--	--
<u>Palmetto</u>												
Auction price to growers												
Field crate, field run												
--	--	--	--	2.42	2.78	--	--	--	--	--	--	--
<u>Wauchula</u>												
Auction price to growers												
Field run, bushel crate												
--	--	--	--	3.59	3.09	--	--	--	--	--	--	--
<u>Michigan:</u>												
<u>Benton Harbor</u>												
Cash market growers' sales												
Mich. No. 1, 8-qt. carton												
--	--	--	--	--	--	--	1.76	1.13	1.09	--	--	--
" No. 2, 12-qt. basket												
--	--	--	--	--	--	--	1.61	.85	.86	--	--	--
" No. 1, 12-qt. basket												
--	--	--	--	--	--	--	1.90	1.10	--	--	--	--
Mich., crate, 8 2-qt. bkkt.												
--	--	--	--	--	--	--	4.43	2.64	2.17	--	--	--
<u>New York:</u>												
<u>Rochester, Western and</u>												
<u>Central N. Y. Points</u>												
Sales f.o.b. shipping point												
and delivered sales shipping												
point basis U. S. No. 1												
<u>Green, unwrapped, 60-lb. crate</u>												
6 x 6 and larger	--	--	--	--	--	--	--	3.02	3.76	--	--	--
6 x 7	--	--	--	--	--	--	--	2.00	2.79	--	--	--

VEGETABLES--CONTINUED

Shipping point and description of sale	Jan.	Feb.	Mar.	Apr.	May	June	July	Aug.	Sept.	Oct.	Nov.	Dec.
	Dol.	Dol.	Dol.	Dol.	Dol.	Dol.	Dol.	Dol.	Dol.	Dol.	Dol.	Dol.
<u>TOMATOES--Continued</u>												
<u>South Carolina:</u>												
<u>Charleston-Beaufort City Sections</u>												
Sales f.o.b. shipping point												
<u>Unwrapped, belt graded</u>												
<u>60-lb. crate</u>												
5 x 6	--	--	--	--	--	11.42	--	--	--	--	--	--
6 x 6	--	--	--	--	--	11.31	--	--	--	--	--	--
6 x 7	--	--	--	--	--	10.46	--	--	--	--	--	--
7 x 7	--	--	--	--	--	8.29	--	--	--	--	--	--
<u>Texas:</u>												
<u>East Texas Points</u>												
Sales f.o.b. shipping point												
<u>U. S. No. 1, Green, wrapped</u>												
<u>lug box</u>												
6 x 6 and larger	--	--	--	--	--	7.16	--	--	--	--	--	--
6 x 7	--	--	--	--	--	6.57	--	--	--	--	--	--
7 x 7	--	--	--	--	--	5.02	--	--	--	--	--	--
<u>Lower Rio Grande Valley Points</u>												
Sales f.o.b. shipping point												
<u>U. S. No. 1, Green, wrapped</u>												
<u>lug box</u>												
6 x 6 and larger	--	--	--	2.97	4.28	5.58	--	--	--	--	--	5.19 ^{1/2}
6 x 7	--	--	--	2.38	3.39	4.55	--	--	--	--	--	4.53 ^{1/2}
7 x 7	--	--	--	--	2.68	2.85	--	--	--	--	--	--
<u>Virginia:</u>												
<u>Onley, Eastern Shore</u>												
Sales f.o.b. shipping point												
<u>85% U. S. No. 1, or better</u>												
<u>Green, unwrapped, 60-lb. crate</u>												
6 x 6 and larger	--	--	--	--	--	9.92	3.99	--	--	--	--	--
6 x 7	--	--	--	--	--	9.00	3.62	--	--	--	--	--
7 x 7	--	--	--	--	--	--	2.94	--	--	--	--	--

^{1/2} 80% or better U. S. No. 1.

Table 4.—Index of wholesale prices of fresh fruits and vegetables at New York City and Chicago, by months, 1935-53 ^{1/}

Market, commodity and year	Corresponding month 1935-39 = 100												
	Jan.	Feb.	Mar.	Apr.	May	June	July	Aug.	Sept.	Oct.	Nov.	Dec.	Year
NEW YORK													
Fruits													
1935	96	96	96	101	92	82	98	107	91	93	101	106	97
1936	110	102	108	102	109	116	119	107	116	118	115	106	113
1937	121	133	128	131	123	129	104	107	106	102	99	111	111
1938	93	89	89	88	96	84	91	96	89	88	94	98	92
1939	80	80	79	78	79	90	88	83	98	100	92	80	87
1940	81	90	88	92	99	111	90	91	87	102	95	96	95
1941	93	91	92	87	89	119	106	105	114	132	126	111	108
1942	100	103	107	110	109	151	135	130	140	137	159	160	132
1943	117	132	143	137	170	240	224	238	212	204	189	168	186
1944	161	155	167	152	162	213	192	160	169	188	206	194	178
1945	186	177	173	167	170	168	163	167	193	190	194	211	179
1946	203	192	192	176	234	188	193	160	184	215	186	187	190
1947	163	182	176	164	185	200	168	163	180	181	167	152	174
1948	149	149	151	129	162	187	201	180	180	175	174	172	172
1949	185	191	192	187	192	209	195	147	145	173	162	163	176
1950	189	196	195	170	197	220	198	174	172	188	187	175	189
1951	179	197	175	150	160	189	194	187	195	195	178	176	183
1952	182	179	189	169	167	229	247	187	202	220	206	203	203
1953	213	212	212	195	188	221	229	192	198	204	216	194	207
Vegetables													
1935	94	100	99	107	94	83	99	96	93	104	99	107	99
1936	104	96	96	101	105	125	114	117	111	98	104	99	107
1937	109	115	118	98	122	101	98	103	111	101	107	100	107
1938	98	93	86	89	90	90	93	99	100	105	92	99	93
1939	95	95	101	106	90	101	97	85	86	92	98	96	94
1940	104	114	109	110	112	99	92	94	81	75	83	88	94
1941	106	109	113	112	106	105	112	100	95	109	130	128	107
1942	141	136	122	132	122	118	138	161	128	138	153	173	134
1943	194	194	297	220	219	231	198	184	197	188	195	200	207
1944	203	180	168	172	180	179	204	177	194	174	173	191	179
1945	198	182	175	191	184	219	276	216	164	179	181	196	193
1946	185	186	192	190	172	186	203	189	177	157	176	167	179
1947	189	202	194	181	206	190	196	184	197	206	218	225	194
1948	230	227	204	216	230	201	236	190	183	170	185	188	200
1949	227	224	214	199	202	191	220	202	194	166	204	190	198
1950	187	177	162	180	178	177	195	153	147	161	180	195	172
1951	207	212	175	192	189	220	188	175	178	196	257	289	203
1952	265	235	232	260	224	231	317	251	226	215	248	265	243
1953	274	229	237	230	190	264	220	210	158	164	190	201	212
Fruits & Vegetables													
1935	99	103	101	108	95	84	99	103	95	100	102	111	100
1936	104	96	99	101	105	121	117	112	118	112	111	90	109
1937	111	118	120	106	120	110	103	108	109	104	104	107	109
1938	95	91	86	88	93	89	92	97	92	93	92	100	92
1939	91	92	94	97	87	97	88	81	86	91	92	91	90
1940	95	107	102	107	108	102	88	87	79	86	88	97	94
1941	103	105	106	105	101	111	106	96	100	117	127	124	107
1942	124	125	119	127	119	132	133	135	127	131	154	171	132
1943	160	171	231	190	201	227	195	199	196	181	180	188	193
1944	187	173	169	168	173	186	193	160	171	172	177	196	175
1945	195	184	177	185	177	201	207	173	167	170	179	204	183
1946	193	193	191	185	185	186	193	163	170	176	171	179	180
1947	180	202	192	178	200	194	177	162	181	182	184	196	183
1948	195	196	185	186	205	195	211	173	173	163	173	184	185
1949	211	215	207	196	197	201	203	161	158	157	175	181	185
1950	190	190	175	179	181	201	194	157	148	164	173	189	177
1951	196	212	177	179	178	209	191	179	181	184	207	243	192
1952	230	215	217	231	203	236	274	203	202	202	216	239	221
1953	248	227	229	219	190	247	224	189	173	174	193	198	206

Table 4.--Continued

Market, commodity and year	Corresponding months 1935-39 = 100												
	Jan.	Feb.	Mar.	Apr.	May	June	July	Aug.	Sept.	Oct.	Nov.	Dec.	Year
CHICAGO													
Fruits													
1935	99	104	108	108	110	80	91	104	80	85	104	111	97
1936	115	112	104	97	109	110	115	106	120	119	115	108	112
1937	118	118	124	122	117	128	100	105	109	98	93	95	109
1938	83	84	82	85	85	85	97	98	89	93	94	100	91
1939	85	82	82	88	79	97	97	87	103	105	94	87	92
1940	81	88	96	104	94	115	106	112	91	97	103	100	100
1941	95	94	98	89	83	112	113	108	101	130	132	115	108
1942	99	100	112	113	94	149	162	147	137	146	162	166	136
1943	131	142	151	150	169	236	245	230	221	227	219	196	200
1944	154	158	172	169	159	215	201	174	161	208	202	177	180
1945	157	168	174	153	175	187	197	210	173	215	219	216	190
1946	194	209	196	192	171	181	223	187	176	219	198	180	194
1947	152	190	177	162	177	212	238	194	183	180	164	157	186
1948	135	143	155	171	145	187	222	210	181	190	185	183	181
1949	184	185	206	200	211	207	218	171	155	179	161	183	188
1950	182	202	196	189	191	212	249	235	202	201	189	191	207
1951	172	195	196	163	163	190	218	231	211	203	200	204	198
1952	202	202	202	183	197	237	254	214	209	231	211	218	217
1953	204	206	233	221	203	210	251	221	222	227	238	220	223
Vegetables													
1935	95	99	108	115	98	86	95	102	94	96	109	96	99
1936	94	91	83	91	102	129	141	143	130	113	106	107	110
1937	122	130	130	106	113	99	94	93	93	91	90	94	105
1938	93	91	87	94	89	91	80	86	91	94	95	105	92
1939	96	89	92	95	99	96	91	76	92	106	101	99	94
1940	99	95	97	104	120	102	85	82	103	88	86	94	97
1941	93	88	93	94	103	108	101	97	106	111	121	134	103
1942	136	132	113	121	136	130	137	144	139	165	165	170	139
1943	164	159	196	205	206	210	232	179	193	185	187	193	192
1944	176	159	146	161	180	205	197	179	188	175	178	195	176
1945	170	160	159	184	209	217	239	207	171	199	187	194	192
1946	172	168	166	171	160	173	203	169	168	160	170	162	169
1947	171	169	158	164	207	193	213	224	203	211	232	246	198
1948	236	227	198	212	241	222	207	172	236	198	187	202	211
1949	224	231	202	185	201	184	190	202	214	179	199	203	200
1950	193	174	159	173	185	182	203	187	164	174	184	214	182
1951	187	197	176	177	201	219	209	193	221	215	270	295	211
1952	259	228	229	215	244	265	298	266	246	258	260	262	251
1953	233	216	195	179	196	221	217	204	202	186	202	187	205
Fruits & Vegetables													
1935	100	104	110	116	104	85	94	106	91	95	109	103	100
1936	100	96	90	92	104	121	127	123	123	115	110	106	110
1937	120	124	127	110	114	109	98	99	101	95	92	95	106
1938	89	88	85	90	87	89	87	92	95	94	93	104	91
1939	91	87	88	92	92	97	93	81	90	102	96	93	92
1940	92	92	96	104	112	107	95	98	99	91	90	94	98
1941	94	91	95	92	99	110	105	103	105	117	123	124	105
1942	120	119	112	119	122	138	146	144	143	151	161	165	137
1943	150	176	180	184	194	222	238	197	206	179	196	195	194
1944	166	160	154	164	173	209	200	177	175	179	178	186	176
1945	165	166	165	173	197	206	216	206	177	199	193	197	190
1946	183	191	171	176	160	178	212	178	179	174	169	161	177
1947	163	175	165	162	198	198	220	208	200	184	194	206	191
1948	193	191	181	195	207	208	211	187	211	181	177	190	195
1949	207	211	199	184	202	198	205	184	181	158	174	189	191
1950	186	182	167	174	186	198	219	199	181	172	171	196	187
1951	176	195	179	168	188	208	212	208	216	190	230	253	202
1952	232	213	216	200	229	255	273	235	228	225	228	239	232
1953	216	209	197	188	200	220	234	216	213	187	204	198	208

1/ The index of wholesale prices presented in this table were computed from prices representing private and auction sales, weighted according to the unloads of each fruit and vegetable for that month. Index numbers for the year were obtained by weighting the monthly data by the unloads for the respective months.

The following fruits and vegetables are included for the years 1935 to 1940: Apples, cantaloups, cherries, cranberries, grapefruit, grapes, honeyball melons, honeydew melons, lemons, oranges, peaches, pears, plums and prunes, strawberries, watermelons, asparagus, snap beans, broccoli, cabbage, carrots, cauliflower, celery, green corn, cucumbers, lettuce, onions, peas, peppers, potatoes, spinach, sweetpotatoes, and tomatoes. The following fruits and vegetables were added beginning in 1941: Blueberries, beets, eggplant, escarole, kale, mushrooms and radishes.

END